



Lepila, purpeni,
tesnilne mase, pribor

STARMAN

So ljudje, ki dajo lesu še lepšo obliko in podobo,
in smo ljudje, ki jim pri tem pomagamo in svetujemo.



Starman d.o.o.

STARMAN

VSE ZA MIZARJE NA ENEM MESTU

POMAGAMO IN SVETUJEMO PRI IZBIRI

Osnovna dejavnost podjetja Starman d.o.o. je veleprodaja kovinskega programa (pohištveno okovje, vijaki, LED luči, stavbno okovje ...) in lesnega programa (iverne plošče, laminati, MDF plošče, delovne plošče, ultrapasji, kompaktni plošče, akrilne plošče ...) in orodij ter ostalih repromaterialov za potrebe lesne industrije in obrti ter blaga široke potrošnje za trgovine.

Veleprodajni program obsega preko 23.000 različnih izdelkov, katere dobavlja preko 120 tujih in 90 domačih dobaviteljev. Pri izbiri dobaviteljev upoštevamo različne kriterije, upoštevamo pa tudi kriterije, ki so določeni v ISO standardu.

Blago iz veleprodajnega programa STARMAN d.o.o. prodajamo na celotnem slovenskem trgu ter izvažamo na tuje trge, predvsem v Hrvaško, Bosno in Hercegovino, Črno goro, Makedonijo in Srbijo.

Od marca 2008 imamo delovni proces certificiran po standardu ISO 9001:2008. Proizvodi iz lesnega prodajnega programa so v zelo veliki večini certificirani s certifikatom PEFC™, na željo stranke pa lahko po naročilu zagotovimo tudi certifikat FSC®.

ODPIRALNI ČAS VELEPRODAJE:

pon. - čet.: 7.30 - 14.30

pet.: 7.30 - 12.00

sobote, nedelje in prazniki: zaprto

KONTAKT:

Starman d.o.o.

Poslovna cona Žeje pri Komendi

Pod brezami 2, 1218 Komenda

tel: +386 (0)1 724 79 00

e-mail: info@starman.si

www.starman.si

“So ljudje, ki dajejo lesu še lepšo obliko in podobo, in smo ljudje, ki jim pri tem pomagamo in svetujemo.”



JOWAT LEPILA

| | |
|--|---------------------------------------|
|  | Disperzijska lepila 7 - 14 |
|  | Talilna lepila: EVA, PO 15 - 20 |
|  | Reaktivna lepila: PUR 21 - 25 |
|  | Ostala lepila 26 - 29 |
|  | Čistilno sredstvo 29 |

TKK (purpeni, tesnilne mase, lepila...)

| | |
|---|---------------------------------------|
|  | Poliuretanske pene 30 - 35 |
|  | Tesnilne mase in lepila 35 - 44 |
|  | Tehnični spreji 45 - 46 |
|  | TKK garden Polefix 47 |

OSTALO (Krown, pištole za kit, voski, lepilni trakovi ...)

| | |
|---|--|
|  | Zaščitni sprej Krown 48 |
|  | Mungo kiti in malte 49 |
|  | Pištole za purpen 50 |
|  | Preše za kit 51 - 53 |
|  | Korekturni voski in pribor 54 - 59 |
|  | Lepilni trakovi 60 - 62 |
|  | Pribor za pakiranje 62 - 64 |



Jowat

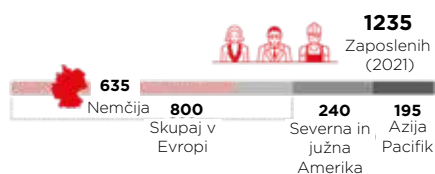


EDEN VODILNIH DOBAVITELJEV INDUSTRIJSKIH LEPIL

DOBRODOŠLI V SVETU LEPIL

Jowat SE s sedežem v Detmoldu je eden vodilnih dobaviteljev industrijskih lepil. Uporabljajo se predvsem pri obdelavi lesa in pohištva, v papirni in embalažni industriji, za grafično umetnost, v tekstilni, avtomobilski in elektroindustriji.

Podjetje je bilo ustanovljeno leta 1919 in ima proizvodna mesta v Nemčiji v Detmoldu in Elsterauu ter tri druge hčerinske družbe, Jowat Corporation v ZDA, Jowat Swiss AG in Jowat Manufacturing v Maleziji.



Podjetje ima okoli 1200 zaposlenih in proizvede več kot 100.000 ton lepil na leto.

JOWAT NA PRVI POGLED

Lepljenje je najučinkovitejša metoda montaže in zato globalno rastoči trg. Skupina Jowat, kot srednje veliko družinsko podjetje je eden izmed najboljših proizvajalcev lepil po vsem svetu. Tradicija in izkušnje iz 100-letnega razvoja podjetja jim omogočajo, da delujejo kot vodilno podjetje v tehnologijah in inovacijah na številnih trgih in področjih uporabe. To uvrstitev med vodilna podjetja v inovacijah omogoča predanost in usposobljenost njihovih zaposlenih, strokovnjakov za lepila, ki vedno najdejo popolno rešitev za svoje stranke.

LOKACIJE:

Svetovna usposobljenost je za Jowat več kot slogan. Ni poti, ki se je ne bi lotili, da bi bili blizu svoje stranke. Po vsem svetu nudijo lokalno podporo za vse težave z aplikacijami lepil. Njihovi izdelki se uspešno uporabljajo v več kot 80 državah, na vseh celinah.

Jowatovih 23 podružnic in svetovna, tesno povezana mreža distributerjev zagotavlja, da lahko svojim strankam zagotovijo zanesljivo pomoč pri vsakem koraku, ki ga naredijo v smeri internacionalizacije in globalnega povezovanja.



- temno rdeča: države s proizvodnimi lokacijami
- svetlo rdeča: države s podružnicami in prodajnimi organizacijami
- temno siva: države, ki dobavljajo neposredno

STRAST

"Nad svojim delom smo navdušeni, saj nam je ta tema pri srcu. Pridružite se nam na potovanju v svet lepljenja."

JOWAT DETMOLD

JOWATOVE VREDNOTE



Niso samo Jowatovi izdelki, temveč vrednote, ki jih živijo in dihajo, zaradi česar je Jowat tako edinstven. Nikoli ne izgubijo izpred oči, kaj jih ločuje ali kaj jim je pomembno. Vse, kar Jowat počne vsak dan, oblikuje vrsto vodilnih načel, ki temeljijo na teh dejavnikih.

STRANKE

... so najpomembnejši dejavnik pri Jowatovem vsakodnevnem delu. Jowatova naloga je, da čim bolj učinkovito izpolnijo njihove zahteve in ponudijo celovite rešitve njihovih težav. Za Jowat je samoumevno, da je močna osredotočenost na stranke nujno potrebna.

EKIPA

... je njihovo največje bogastvo. Zato sta usposabljanje in strokovni razvoj za Jowat izjemnega pomena. Želijo zagotoviti, da lahko vsak zadnji član njihove ekipe ponudi najboljše strokovno znanje svojim strankam.

ZAVEST O KAKOVOSTI

... je nekaj, na čemer Jowat nenehno dela z velikim uspehom, tako znotraj kot zunaj. Na njihovi poti do »popolnega upravljanja kakovosti« je certificiranje po ISO 9001:2015 pomemben korak. Za njih »upravljanje popolne kakovosti« pomeni optimizacijo notranjih procesov, sprejetje preventivnih ukrepov za preprečevanje napak, doseganje izjemne kakovosti izdelkov in vsak dan pravočasna dostava.

OKOLJSKA ODGOVORNOST

... je usmerjena v dolgoročne koncepte in trajnost. Razširja se na ohranjanje naravnih virov, uporabo okolju varnih proizvodnih metod, preprečevanje emisij in ponujanje kompetentnih okoljskih informacij za stranke.

POTENCIAL ZA INOVACIJE

... Jowatu omogoča, da so vodilni v raziskavah in razvoju ter tehnologijah za nanašanje lepil za vse segmente izdelkov in panoge, v katerih delujejo.

ZANESLJIVOST PROIZVODNJE

... za Jowat pomeni: stalno optimizacijo svojih proizvodnih procesov, nenehno povečevanje varnosti na delovnem mestu in opremi ter varovanje razpoložljivosti surovin in strojev.

PARTNERJI ZA REŠITVE

... so proizvajalci strojev, materialov, substratov, opreme za nanašanje, ki služijo isti industriji, kot jo oskrbuje Jowat. Intenzivna izmenjava idej in izkušenj v zvezi z raziskovalnimi in razvojnimi dejavnostmi ter uporabo izdelkov omogoča praktične nove rešitve za stranke, ki si jih delijo.

GLOBALNA PERSPEKTIVA

... je nekaj, kar Jowat živi in diha vsak dan. Konec koncev, ker Jowat deluje na globalnih trgih, mora imeti globalno strategijo. To vključuje njihove prodajne dejavnosti in hčerinske družbe v vseh regijah. Z osredotočanjem na svoje prednosti se Jowat počuti kot doma na trgih po vsem svetu.



**Jowatova zmagovalna formula je
močna povezava - v vseh pogledih**

Svet lepil je neverjetno raznolik. Zato se Jowatov dan začne in konča z razvojem optimalnih lepilnih rešitev za vse zahteve.

Vsakdo, ki se je že kdaj v določeni meri srečal z lepili, bo razumel, zakaj ni enotne rešitve za vse aplikacije in materiale. Zato so rešitve za lepljenje po meri tako bistvene za industrijsko uporabo. Nekateri Jowatovi izdelki se morda na prvi pogled zdijo enaki; vendar se zagotovo razlikujejo v nekaterih ključnih vidikih: rezultat lepljenja je določen z vrsto dejavnikov, vključno s spektrom oprijema, viskoznostjo in začetno trdnostjo, da ne omenjamo odprtega časa in temperature obdelave. Te se združujejo, da zagotovijo, da se nobeno lepilo v določeni aplikaciji ne obnaša enako kot drugo. Jowatov portfelj je izjemno raznolik in vključuje le tehnično dovršene formulacije najvišje kakovosti.

LEPILA IN LEPLJENJE

Lepila so materiali v tekoči in trdni obliki. Z njimi lahko s pomočjo adhezije (sprijemanje ali privlačenje med površinami) in kohezije (notranja trdnost nekega materiala) povezujemo druge materiale, kot npr. les, umetne snovi, steklo, kovine, ali sestavne dele, kot so noge miz itd ...

Pojem lepila vključuje vrsto drugih uporabnih izrazov za lepila, ki jih uporabljamo glede na fizikalne, kemične ali obdelovalno-tehnične vidike, kot so lepilo, disperzijsko lepilo, reaktivno lepilo, kontaktno lepilo ali talilno lepilo.

Z besedo lepilo označujemo lepila iz živalskih, rastlinskih ali sintetičnih surovin, ki vsebujejo vodo kot topilo ali disperzijsko sredstvo.

TALILNA LEPILA

Talilna lepila so sistemi brez topil, ki postanejo tekoči, ko se segrejejo in nanesejo v staljenem stanju. Za zadostno močenje površine je treba podlage spojiti v odprtem času. Moč lepila se nato hitro poveča, ko se talina ohladi. Talilna lepila delujejo na podlagi fizične vezave in ne na podlagi kemičnih sprememb.



Talilna lepila Jowatherm® in Jowat Toptherm® v obliki granulata, ki je enostavna za rokovanje.

Jowatova talilna lepila so znana po svojih odličnih procesnih lastnostih in široki paleti lepilnih lastnosti za različne materiale. Kratki časi nastavljanja olajšajo obdelavo in s tem povečajo proizvodne hitrosti.

REAKTIVNA TALILNA LEPILA (PUR)

Enokomponentna, reaktivna poliuretanska lepila (PUR) se ne strdijo le zaradi fizičnega strjevanja, temveč tudi zamrežijo zaradi kemične reakcije z vlago. Ta proces sproži vlažnost okolice in/ali razpoložljiva vlaga materiala iz substratov. Talilna lepila PUR je zato treba zaščititi pred vplivi vlage, dokler niso obdelana, da preprečimo tovrstno prezgodnjo reakcijo. Ko je postopek kemičnega zamreževanja končan, PUR talilna lepila ni mogoče ponovno stopiti in imajo visoko odpornost na vodo, topila in čistila.

LEPILA NA OSNOVI TOPIL

Za te izdelke se lepilne snovi raztopijo v organskih topilih. Izhlapevanje topil povzroči, da se tekoče lepilo spremeni v trdno končno stanje, pri čemer ostane čista lepilna snov. Hlapljiva topila služijo kot transportno sredstvo in delujejo kot pomožna obdelava med postopkom nanašanja, saj zagotavljajo, da vezivo ostane v tekoči obliki. Prav tako vplivajo na bistvene lastnosti lepila, kot sta njegova oprijemljivost in odprti čas.

DISPERZIJSKA LEPILA

Disperzijska lepila so lepilni sistemi na vodni osnovi, ki se fizično strdijo zaradi izhlapevanja vode. Ko tekočina izhlapi, polimerne lepilne sestavine tvorijo film in tako začnejo učinkovati. Glede na uporabo in kemično osnovo disperzijskih lepil bo morda potrebno dodati izocianatni ali nitratni prečni povezovalac. To omogoča doseganje višjih trdnosti pri temperaturnih obremenitvah ali boljše vodoodpornost.



Disperzijska lepila v liniji Jowacoll® so med najbolj preverjenimi izdelki.

REAKTIVNI ENO- IN DVOKOMPONENTNI SISTEMI

Reaktivni eno- in dvokomponentni sistemi delujejo na osnovi kemičnega strjevanja in so pri sobni temperaturi tekoči ali pastozni. Serija Jowapur® vsebuje enokomponentna predpolimerna lepila s posebnimi parametri, ki so prilagojeni različnim zahtevam: kratki časi obdelave za hitrejše proizvodne procese ali dolgi odprti časi za procese, ki vključujejo velike serije ali proizvodnjo velikih komponent. Dvokomponentni SE polimeri Jowat® na osnovi silanskega epoksida so zasnovani za posebej odporne na staranje, toplotno odporne in elastične vezi in se pogosto uporabljajo za površine, ki jih je težko lepiti.

Poleg lepil Jowatov portfelj vključuje tudi izdelke za posebne namene – v bistvu vse, kar je potrebno za optimalno rokovanje.

SREDSTVA ZA STRJEVANJE IN ZAMREŽENJE

V mnogih primerih so lepilni izdelki zasnovani na smolah. Z dodatkom prečnega povezovalca se začne kemična reakcija, ki povzroči strjevanje mešanice. Prečni povezovalci so lahko dodani po potrebi za izboljšanje določenih kriterijev – na primer za izboljšanje odpornosti na vlago. Mešanje s sredstvom za strjevanje poveča viskoznost lepila in prispeva k bolj stabilni vezi, ko se posuši.

PRIMERJI

Ti zapolnijo vrzeli med lepili in materiali za boljši oprijem. Souporablja se z materiali, ki jih je težko lepiti kot tudi v aplikacijah, ki zahtevajo večje oprijemljivostne zahteve. Številni premazi Jowat® (tudi znani kot spodbujevalci oprijema) vsebujejo fino razpršen silicijev dioksid za povečanje površine tako, da se lepilo lahko trajno zasidra na mestu. Jowatova ponudba vključuje primerje na vodni osnovi kot tudi primerje na osnovi topil.

ČISTILA

V primerih, ko gre kaj narobe, oz tudi preprosto v vsakdanjem delovnem življenju, je ostanke uporabljenega lepila treba odstraniti, da bi se izognili interakcijam, usedlinam in posledičnim izgubam kakovosti. Jowatova sredstva za izpiranje in čistila so posebej zasnovana tako, da ustrezajo sestavi njihovih lepil za zanesljivo odstranjevanje s površin in opreme – brez neželenih kemičnih reakcij.



Čistila Jowat® so bila posebej razvita, da zagotovijo, da se Jowatova lepila lahko odstranijo brez sledu.

POHIŠTVENA INDUSTRIJA

Ne glede na to, ali gre za omare, mize, oblaginjenje ali vzmetnice – Jowat se je uveljavil kot dobavitelj lepil za proizvodnjo pohištva zahvaljujoč široki paleti izdelkov in izčrpnemu poznavanju aplikacij.

Pohištvo je izpostavljeno nenehnemu stresu in obremenitvam in vse to morajo biti komponente sposobne vzdržati. Hkrati pa imajo končne stranke visoka pričakovanja do lepega in unikatno oblikovanega pohištva. Poleg tega so te komponente množično proizvedene in na voljo v vedno širši paleti dizajnov. To je mogoče zahvaljujoč popolnoma avtomatizirani množični proizvodnji pri visokih proizvodnih stopnjah s hitrim časom izdelave, kar zahteva od lepila visoke začetne trdnosti. Jowatova lepila se najpogosteje uporabljajo za robni trak in lepljenje komponent pohištva. Zanesljivo lepljenje in čist nanos sta potrebna tudi pri laminiranju surovih plošč. Cilj je združiti visokokakovostno lepljenje z vizualno osupljivimi lepljenimi spoji. Večje ravni učinkovitosti izdelkov in varnosti pri delu postajajo vse pomembnejši za proizvajalce in zanimanje za trajnostno proizvodnjo pohištva raste.

Jowatova lepila ustrezajo temu povpraševanju: vedno si prizadevajo izboljšati njihovo sestavo in proizvodnjo v skladu z okoljski dejavniki. Izbrane formulacije temeljijo tudi na obnovljivih surovinah.



DISPERZIJSKA LEPILA



PVAc, EVA, PU, Kopolimer

Disperzijska lepila so lepilni sistemi na vodni osnovi, ki tvorijo vezi s fizičnim strjevanjem, ko voda izhlapi. Vezični učinek zagotavlja polimerna komponenta, ki tvori film, ko vodna komponenta izhlapi. Glede na uporabo in kemično osnovo lepila bo morda treba pred obdelavo dodati izocianat prečni povezovalc ali nitratni trdilec. To lahko poveča odpornost vezi na toploto in vlago.

Jowat dobavlja široko paleto močnih disperzijskih lepil Jowacoll®, ki se uporabljajo v lesnopredelovalni industriji, v papirni in embalažni industriji, grafični industriji, pa tudi v avtomobilski, tekstilni in električni industriji. Disperzijska lepila najnovejše generacije omogočajo visoke hitrosti obdelave z nizkimi stroški obrata. Druga pomembna zahteva je videz vezne linije po oblikovanju filma. Zelo pomembna je visoka stopnja sijaja in visoka transparentnost disperzijskega lepila ter preprečevanje razbarvanja fug.

UPORABA ZA:

- plosko laminiranje
- 3D laminiranje
- lepljenje moznikov ...
- polaganje laminatnih in vinilnih podov
- izdelava lesenih oken
- masivne lesene plošče
- laminiranje notranjosti vozila
- laminiranje tiskanih listov
- proizvodnja papirnatih vreč

DISPERZIJSKA LEPILA ZAGOTAVLJAJO NASLEDNJE PREDNOSTI:

- enostavno nanašanje (z valjčkom, škropljenjem ...)
- ekološko, zaradi vodne osnove
- dobra stabilnost pri skladiščenju
- nizki proizvodni stroški
- enostavno čiščenje
- nizke emisije
- obdelava pri sobni temperaturi

UPORABNE SKUPINE LEPILA ZA LES PO EN 204:

Lepila za lepljenje lesa in lesnih materialov razvrščamo po EN204, odvisno od trdnosti lepilnega spoja, v uporabne skupine **D1, D2, D3 in D4**. Lepilni spoji morajo ustrezati zahtevam, ki so navedene v standardih in sicer glede odpornosti proti klimatskim vplivom in učinkovanju vode. Zahteve se nanašajo na utrjene lepilne spoje. Lepljenje z lepili iz skupine D1 mora biti obstojno npr. v zaprtih prostorih s splošno nizko zračno vlago, medtem ko mora biti lepljenje z lepili iz skupine D4 obstojno pri klimatskih vplivih zmernega podnebja pod posebej oteženimi pogoji (**tabela 1**).

TABELA 1: UPORABNE SKUPINE LEPLJENJA PO EN 204:

| uporabna skupina | klimatski pogoji in področja uporabe |
|------------------|---|
| D1 | Notranja vrata, pohištvo in obloge V notranjih prostorih, kjer je temperatura le občasno in kratek čas več kot 50°C in lesna vlažnost maks. 15%, npr notranja vrata, pohištvo, obloge. |
| D2 | Kuhinje in kopalniško pohištvo V notranjih prostorih z občasnim in kratkim delovanjem tekoče ali kondenzirane vode in/ali s kratkotrajno visoko vlažnostjo zraka s porastom lesne vlage do maks. 18%, npr. kuhinje, kopalnice. |
| D3 | Zunanja vrata, okna in stopnice V notranjih prostorih s pogostim, kratkim delovanjem tekoče ali kondenzirane vode in/ali dolgim delovanjem visoke zračne vlage. Na zunanjih območjih, zaščiteni pred vremenskimi vplivi, npr. zunanja vrata, okna, stopnice. |
| D4 | Pohištvo za pokrita kopališča, okna, zunanja vrata, stopnice in lestve na prostem V notranjih prostorih s pogostim in močnim delovanjem tekoče ali kondenzirane vode. Na zunanjih območjih, izpostavljenih vremenskimi vplivom, cendar s primerno zaščito površin, npr. pokrita kopališča, kabine za prhanje, okna in zunanja vrata z lazuro ali temnim prekrivnim premazom, poleg tega za lestve in stopnice. |

PVAc LEPILO JOWACOLL 103.10 D3

Jowat
Klebstoffe



LASTNOSTI:

- večnamensko PVAc D3 lepilo za lepljenje trdega in mehkega lesa ali za ravno laminiranje lesnih materialov s furnirjem, HPL ali CPL
- Jowacoll® 103.10 navdušuje z dobro vodoodpornostjo in enostavno obdelavo
- nizke emisije formaldehida
- kratki časi stiskanja pri ploščatem laminiranju materialov na osnovi lesa
- dober oprijem na aluminij
- visoka odpornost na vodo za lepljenje masivnega lesa



| Šifra | Naziv |
|--------|--------------------------------|
| 180065 | 103.10 Jowacoll lepilo D3 1kg |
| 180068 | 103.10 Jowacoll lepilo D3 5kg |
| 180066 | 103.10 Jowacoll lepilo D3 10kg |
| 180043 | 103.10 Jowacoll lepilo D3 25kg |

OPIS:

Jowacoll® 103.10 je vsestransko lepilo za lepljenje trdega in mehkega lesa ter za ravno laminiranje lesnih materialov. PVAc disperzija ustreza uporabni skupini D3 v skladu z EN 204/205. To pomeni, da se Jowacoll® 103.10 lahko uporablja za notranje aplikacije s pogosto kratkotrajno izpostavljenostjo tekoči ali kondenzirani vodi in visoki vlažnosti.

Po dodatku 5% prečnega povezovalca Jowat® 195.40, bo to dodatno povečalo vodoodpornost in lepilo 103.10 bo ustrezalo uporabni skupini D4.

TEHNIŠNE LASTNOSTI:

- uporabna skupina po EN204: D3 | D4 ob uporabi 5% 195.40
- viskoznost pri 20°C: 11.000 +/- 2.000 mPas
- odprti čas pri 20°C: 6 +/- 2 min
- minimalni čas stiskanja: - sobna temperatura: 15 min
- 50°C: 4 minute
- 90°C: 1,5 minute
- nanos lepila: na eno ali obe strani
- količina nanosa: 175 +/- 25 g/m²
- pritisk: > 0,5 N/mm²
- PH vrednost: 2,8 +/- 0,5
- videz strjene plasti lepila: brezbarven, prosojen

ČIŠČENJE:

Stroje in opremo lahko po uporabi očistite s toplo ali hladno vodo z uporabo čistilnega sredstva Jowat® Cleaner Concentrate 192.40.

SHRANJEVANJE:

6 mesecev od datuma proizvodnje v tesno zaprti originalni embalaži v suhem in hladnem prostoru pri temperaturi 15 - 25°C. Zaščititi pred zmrzaljo!



DISPERZIJSKA LEPILA

PVAc LEPILO JOWACOLL 103.30 D3



LASTNOSTI:

- hiter začetni oprijem, kratek čas stiskanja
- PVAc D3 lepilo za visoke zahteve
- visoka toplotna odpornost po EN 14257 (WATT '91)
- nizke emisije formaldehida
- izpolnjuje resolucijo IMO A.1/3.18 e "značilnosti nizkega širjenja plamena" in se lahko uporablja za dodelavo notranjosti ladij, če količina nanosa ne presega 150 g/m²



| Šifra | Naziv |
|--------|---------------------------------|
| 180134 | 103.30 Jowacoll lepilo D3 25 kg |

OPIS:

Za lepilo Jowacoll® 103.30 D3 je značilna dobra odpornost na vodo in toploto, skupaj z enostavno obdelavo. Jowacoll® 103.30 lahko nanesemo ročno, kot tudi z industrijskimi valjčnimi aplikatorji, navdušuje pa s kratkimi časi sušenja in hitrimi procesnimi cikli. Jowacoll® 103.30 izstopa od drugih Jowacoll lepil zaradi hitre začetne trdnosti. Po dodatku 5% prečnega povezovalca Jowat® 195.40, bo to dodatno povečalo vodoodpornost in lepilo Jowacoll 103.30 bo ustrezalo uporabni skupini D4.

Jowacoll® 103.30 je PVAc lepilo za lepljenje trdega in mehkega lesa ter za ravno laminiranje lesnih materialov, ki bodo izpostavljeni visokim obremenitvam. Jowacoll® 103.30 je v skladu s smernico FFF-FKS-EMPA 08.03/2013 za vogalne spoje okenskih okvirjev.

TEHNIČNE LASTNOSTI:

- uporabna skupina po EN204: D3 | D4 ob uporabi 5% 195.40
- viskoznost pri 20°C: 12.500 +/- 2.500 mPas
- odprti čas pri 20°C: 9 +/- 3 min
- minimalni čas stiskanja: - sobna temperatura: 10 min
- 50°C: 4 minute
- 90°C: 1,5 minute
- nanos lepila: na eno ali obe strani
- količina nanosa: 175 +/- 25 g/m²
- pritisk: > 0,5 N/mm²
- PH vrednost: 3,0 +/- 0,5
- videz strjene plasti lepila: brezbarven, prosojen

ČIŠČENJE:

Stroje in opremo lahko po uporabi očistite s toplo ali hladno vodo z uporabo čistilnega sredstva Jowat® Cleaner Concentrate 192.40.

SHRANJEVANJE:

6 mesecev od datuma proizvodnje v tesno zaprti originalni embalaži v suhem in hladnem prostoru pri temperaturi 15 - 25°C. Zaščititi pred zmrzaljo!

PVAc LEPILO JOWACOLL 103.70 D3 NEVTRAL



LASTNOSTI:

- pH nevtralnno lepilo
- ne povzroča razbarvanja lesa, zato je še posebej primerno za površinsko lepljenje furnirjev
- uporabna skupina po EN204: D3

| Šifra | Naziv |
|--------|---------------------------------|
| 180060 | 103.70 Jowacoll lepilo D3 25 kg |

OPIS:

Jowacoll 103.70 je univerzalno, pH-nevtralnno belo lepilo, ki ustreza uporabni skupini D3 in je odporno proti vlagi. Zaradi pH-nevtralnosti ne pride do razbarvanja lesa, zato je še posebej primerno za površinsko lepljenje furnirjev. Lepilo Jowacoll 103.70 lahko uporabljamo tudi za splošna montažna dela.

TEHNIČNE LASTNOSTI:

- uporabna skupina po EN204: D3
- viskoznost pri 20°C: 10.000 +/- 1.000 mPas
- odprti čas pri 20°C: 6 +/- 1 min
- minimalni čas stiskanja:
 - sobna temperatura: 30 min
 - 50°C: 4 minute
 - 90°C: 1,5 minute
- nanos lepila: na eno ali obe strani
- količina nanosa: 175 +/- 25 g/m²
- pritisk: > 0,5 N/mm²
- PH vrednost: 6,0 +/- 0,2
- videz strjene plasti lepila: brezbarven, prosojen

ČIŠČENJE:

Stroje in opremo lahko po uporabi očistite s toplo ali hladno vodo z uporabo čistilnega sredstva Jowat® Cleaner Concentrate 192.40.

SHRANJEVANJE:

6 mesecev od datuma proizvodnje v tesno zaprti originalni embalaži v suhem in hladnem prostoru pri temperaturi 15 - 25°C. Temperature skladiščenja pod +10°C povzročijo drastične spremembe viskoznosti, ki lahko spremenijo lepilne lastnosti in se jim je treba izogibati! Zaščititi pred zmrzaljo!

PREČNI POVEZOVALEC 195.40



SHRANJEVANJE:

6 mesecev od datuma proizvodnje v tesno zaprti originalni embalaži v suhem in hladnem prostoru pri temperaturi 15 - 25°C. Zaščititi pred zmrzaljo!

| Šifra | Naziv |
|--------|---------------------------------------|
| 180003 | 195.40 Jowat prečni povezovalc 0,5 kg |

OPIS:

Prečni povezovalc 195.40 ob mešanju z disperzijskimi lepili poveča oprijemljivost in odpornost proti vodi.

TEHNIČNE LASTNOSTI:

- viskoznost pri 20°C: 2.500 +/- 1.000 mPas
- čas obdelave: 4 - 8 h (odvisno od vrste disperzije)
- videz: brezbarven

NAVODILA ZA UPORABO:

Posode, ki se uporabljajo za predhodno mešanje prečnega povezovalca Jowat® 195.40, ne smejo biti tesno zaprte (lahko počijo zaradi tvorbe CO²).

ČIŠČENJE:

Stroje in opremo umazano z mešanico lepila in prečnega povezovalca lahko po uporabi očistite s toplo ali hladno vodo z uporabo čistilnega sredstva Jowat® Cleaner Concentrate 192.40.

Dele, umazane samo s sredstvom za zamreženje, lahko očistite z razredčilom Jowat® 402.32. Utrjeno lepilno maso je mogoče odstraniti samo mehansko.

DISPERZIJSKA LEPILA

PVAc LEPILO JOWACOLL 107.20 1K D4



LASTNOSTI:

- enokomponentno PVAc D4 lepilo
- za vse namene lepljenja, ki zahtevajo povečano toplotno odpornost (WATT '91) in povečano odpornost proti mokremu okolju (npr. za vrata, okna in pohištvo v prostorih z visoko vlago)
- univerzalno lepilo za mehak in trd les

| Šifra | Naziv |
|--------|--------------------------------------|
| 180122 | 107.20 Jowacoll lepilo 1K - D4 25 kg |

OPIS:

Jowacoll 107.20 je enokomponentno D4 PVAc lepilo za vse namene lepljenja, ki zahtevajo povečano toplotno odpornost (WATT '91) in povečano odpornost proti mokremu okolju (npr. za vrata, okna in pohištvo v prostorih z visoko vlago).

TEHNIČNE LASTNOSTI:

- uporabna skupina po EN204: D4
- viskoznost pri 20°C: 5.000 +/- 2.000 mPas
- odprti čas pri 20°C: 10 +/- 1 min
- minimalni čas stiskanja: - sobna temperatura: 30 min
- 50°C: 3 minute
- 90°C: 1 minuta
- nanos lepila: na eno ali obe strani
- količina nanosa: 150 +/- 50 g/m²
- pritisk: > 0,5 N/mm²
- PH vrednost: 3,0 +/- 0,5
- videz strjene plasti lepila: brezbarven, prosojen

ČIŠČENJE:

Stroje in opremo lahko po uporabi očistite s toplo ali hladno vodo z uporabo čistilnega sredstva Jowat® Cleaner Concentrate 192.40.

SHRANJEVANJE:

6 mesecev od datuma proizvodnje v tesno zaprti originalni embalaži v suhem in hladnem prostoru pri temperaturi 15 - 25°C. Zaščititi pred zmrzaljo!

PVAc LEPILO JOWACOLL 113.10 D2



LASTNOSTI:

- hitro strjevalno montažno lepilo D2
- kratek odprti čas
- trpežen elastični lepilni sloj
- za izdelavo stolov in miz

| Šifra | Naziv |
|--------|---|
| 180008 | 113.10 Jowacoll s hitro vezivo D2 25 kg |

OPIS:

Jowacoll 113.10 D2 je hitro strjevalno montažno lepilo, ki ima kratke odprte čase in je primerno za izdelavo stolov, miz, itd...

TEHNIČNE LASTNOSTI:

- uporabna skupina po EN204: D2
- viskoznost pri 20°C: 16.000 +/- 2.000 mPas
- odprti čas pri 20°C: 4 +/- 2 min
- minimalni čas stiskanja: - sobna temperatura: 3 min
- 50°C: 2 minuti
- 90°C: 1 minuta
- nanos lepila: na eno stran
- količina nanosa: 130 +/- 30 g/m²
- pritisk: > 0,2 N/mm²
- PH vrednost: 5,0 +/- 0,5
- videz strjene plasti lepila: brezbarven, prosojen

ČIŠČENJE:

Stroje in opremo lahko po uporabi očistite s toplo ali hladno vodo z uporabo čistilnega sredstva Jowat® Cleaner Concentrate 192.40.

SHRANJEVANJE:

6 mesecev od datuma proizvodnje v tesno zaprti originalni embalaži v suhem in hladnem prostoru pri temperaturi 15 - 25°C. Zaščititi pred zmrzaljo!

PVAc LEPILO JOWACOLL 124.79 D2



LASTNOSTI:

- lepilo posebej razvito za lepljenje furnirjev
- visoka viskoznost zmanjša prodiranje lepila na minimum
- zaradi pH nevtralnosti ne razbarva lesa
- daljši odprti čas

| Šifra | Naziv |
|--------|---------------------------------|
| 180005 | 124.79 Jowacoll lepilo D2 25 kg |

OPIS:

Jowacoll 124.79 je D2 lepilo, ki je bilo posebej razvito za površinsko lepljenje furnirjev. Njegova visoka viskoznost zmanjša prodiranje lepila na minimum - tudi pri lesu z grobimi porami (hrast, oreh). Zaradi svoje pH nevtralnosti ne razbarva lesa. Lepilo ima dolg odprti čas, kar omogoča dovolj časa za dokončanje naloge.

TEHNIČNE LASTNOSTI:

- uporabna skupina po EN204: D2
- viskoznost pri 20°C: 19.500 +/- 2.500 mPas
- odprti čas pri 20°C: 9 +/- 1 min
- minimalni čas stiskanja: - sobna temperatura: 15 min
- 40°C: 10 minute
- 60°C: 5 minuta
- nanos lepila: na eno stran
- količina nanosa: 125 +/- 25 g/m²
- pritisk: > 0,2 N/mm²
- PH vrednost: 6,5 +/- 0,5
- videz strjene plasti lepila: bež

ČIŠČENJE:

Stroje in opremo lahko po uporabi očistite s toplo ali hladno vodo z uporabo čistilnega sredstva Jowat® Cleaner Concentrate 192.40.

SHRANJEVANJE:

6 mesecev od datuma proizvodnje v tesno zaprti originalni embalaži v suhem in hladnem prostoru pri temperaturi 15 - 25°C. Zaščititi pred zmrzaljo!

POSODA + IZLIV ZA PVAc LEPILA



| Šifra | Naziv |
|--------|--|
| 180109 | Posoda + izliv za PVAc disperzijska lepila |

LASTNOSTI:

- enostavno doziranje
- embalaža: PVC posoda za 25 kg lepila
- lepilo ni vključeno
- za lepila: 103.10
103.30
103.70
107.20
113.10
124.79

DISPERZIJSKA LEPILA

PVAc LEPILO ZA MOZNIKE JOWACOLL 114.30 VERTIKALNO MOZNIČENJE



LASTNOSTI:

- za lepljenje moznikov na trd ali mehak les, iverne plošče s stroji za vertikalno mozničenje
- viskoznost pri 20°C: 2.250 +/- 250 mPas

| Šifra | Naziv |
|--------|------------------------------|
| 180124 | 114.30 Jowacoll lepilo 25 kg |

OPIS:

Lepilo Jowacoll 114.30 se uporablja za lepljenje moznikov na trd les, mehak les ali iverne plošče. Zaradi višje viskoznosti je še posebej primeren za uporabo s stroji za vertikalno mozničenje.

TEHNIČNE LASTNOSTI:

- uporabna skupina po EN204: podatek se ne uporablja
- viskoznost pri 20°C: 2.250 +/- 250 mPas
- odprti čas pri 20°C: podatek se ne uporablja
- minimalni čas stiskanja: podatek se ne uporablja
- nanos lepila: /
- količina nanosa: /
- pritisk: /
- PH vrednost: 4,5 +/- 0,5
- videz strjene plasti lepila: brezbarven, prosojen

ČIŠČENJE:

Stroje in opremo lahko po uporabi očistite s toplo ali hladno vodo z uporabo čistilnega sredstva Jowat® Cleaner Concentrate 192.40.

SHRANJEVANJE:

6 mesecev od datuma proizvodnje v tesno zaprti originalni embalaži v suhem in hladnem prostoru pri temperaturi 15 - 25°C. Zaščititi pred zmrzaljo!

PVAc LEPILO ZA MOZNIKE JOWACOLL 114.60 HORIZONTALNO MOZNIČENJE



LASTNOSTI:

- za lepljenje moznikov na trd ali mehak les, iverne plošče s stroji za horizontalno mozničenje
- za aplikatorje s šobami na popolnoma avtomatskih industrijskih enotah
- viskoznost pri 20°C: 330 mPas

| Šifra | Naziv |
|--------|------------------------------|
| 180041 | 114.60 Jowacoll lepilo 25 kg |

OPIS:

Lepilo Jowacoll 114.60 se uporablja za lepljenje moznikov na trd les, mehak les ali iverne plošče. Zaradi nizke viskoznosti je še posebej primeren za uporabo s stroji za horizontalno mozničenje.

TEHNIČNE LASTNOSTI:

- uporabna skupina po EN204: podatek se ne uporablja
- viskoznost pri 20°C: 330 mPas
- odprti čas pri 20°C: podatek se ne uporablja
- minimalni čas stiskanja: podatek se ne uporablja
- nanos lepila: /
- količina nanosa: /
- pritisk: /
- PH vrednost: 4,5 +/- 0,5
- videz strjene plasti lepila: brezbarven, prosojen

ČIŠČENJE:

Stroje in opremo lahko po uporabi očistite s toplo ali hladno vodo z uporabo čistilnega sredstva Jowat® Cleaner Concentrate 192.40.

SHRANJEVANJE:

6 mesecev od datuma proizvodnje v tesno zaprti originalni embalaži v suhem in hladnem prostoru pri temperaturi 15 - 25°C. Zaščititi pred zmrzaljo!

PVAc LEPILO JOWACOLL 148.20 ZA FOLIJO



LASTNOSTI:

- za kaširanje PVC folij in dekorativnih papirjev na iverne plošče, lesenit ali vezane plošče
- hitro strjevanje
- dobra toplotna odpornost
- lahko se uporablja tudi za ročno lepljenje ABS trakov

| Šifra | Naziv |
|--------|-----------------------------|
| 180071 | 148.20 Jowacoll lepilo 1 kg |

OPIS:

Lepilo Jowacoll 148.20 se uporablja za kaširanje PVC folij in dekorativnih papirjev na iverne plošče, lesenit ali vezane plošče s sistemi za valjčno kaširanje ali oplašanje. Lahko se uporablja tudi za ročno lepljenje ABS trakov. Če posamezne uporabe zahtevajo povečano odpornost proti vodi se mu lahko doda 7 % prečnega povezovalca Jowat® Crosslinker 195.60.

TEHNIČNE LASTNOSTI:

- uporabna skupina po EN204: podatek se ne uporablja
- viskoznost pri 20°C: 19.500 +/- 6.500 mPas
- odprti čas pri 20°C: do 3 min
- nanos lepila: lepilo se nanese enostransko na osnovno ploščo (laminacija) ali na ovojni material
- količina nanosa: 95 +/- 25 g/m²
- pritisk: /
- PH vrednost: 7,5 +/- 1
- videz strjene plasti lepila: bež

ČIŠČENJE:

Stroje in opremo lahko po uporabi očistite s toplo ali hladno vodo z uporabo čistilnega sredstva Jowat® Cleaner Concentrate 192.40.

SHRANJEVANJE:

6 mesecev od datuma proizvodnje v tesno zaprti originalni embalaži v suhem in hladnem prostoru pri temperaturi 15 - 25°C. Zaščititi pred zmrzaljo!

TALILNA LEPILA: EVA, PO



ROBLJENJE S TALILNIMI LEPILI

V pohištveni industriji je že desetletja uveljavljena praksa lepljenja lesenih plošč z različnimi robnimi trakovi. Kakovostne zahteve glede vizualne privlačnosti, tehnološki napredek v inženirstvu, pa tudi skoraj neomejena raznolikost materialov, ki jih je treba obdelati - vsi ti dejavniki predstavljajo posebne izzive za tehnologijo lepil. V sodobni, kakovostni izdelavi pohištva postaja kakovost spoja robnega traku vse bolj ključno merilo za oceno kakovosti celotnega pohištvenega artikla. Končni kupec zahteva popoln in komaj viden spoj robnega traku.

Sodobna, termoplastična in reaktivna lepila, ki se strdijo z vlago, zagotavljajo vrhunsko trdnost lepljenja in visokokakovosten videz pri aplikacijah robnih trakov. Širok spekter oprijema na različne materiale robnih trakov je enako pomemben kot hitra nastavitve lepila za neposredno obdelavo na strojih ter visoka toplotna odpornost in vzdržljivost.

Talilna lepila PUR so znana po tem, da izpolnjujejo najvišje zahteve glede videza spoja ter odpornosti na toploto, vlago in kemikalije v kuhinjah in kopalnicah.

Jowat dobavlja talilna lepila zadnje generacije tudi v obliki granulata. Zaradi enostavne obdelave so ta še posebej privlačna za uporabnike, ki še niso uporabljali tehnologije PUR. Zato Jowat talilna lepila zagotavljajo idealno procesno rešitev za vsako aplikacijo robnih trakov.

TALILNA LEPILA DELIMO NA:

- EVA talilna lepila
- PO (poliolefinska) talilna lepila
- PUR (poliuretan) talilna lepila



TALILNA LEPILA: EVA, PO



UPORABA ZA:

- robljenje plošč
- ovijanje profilov
- sestavljanje vzmetnic z žepkastimi vzmetmi
- laminiranje notranjosti vozila
- laminiranje gradbenega tekstila
- proizvodnja papirnatih vreč
- lepljenje kartonskih škatel

SERIJA IN LASTNOSTI IZDELKOV:

Jowatherm® EVA talilna lepila

- osnova: kopolimer na osnovi etilena in vinil acetata
- lastnosti: dobra toplotna odpornost, nizka odpornost na topila in mehčala
- pakiranje: granulat, kartuše

Jowat-Toptherm® PO (poliolefinska) talilna lepila

- osnova: poliolefini (na osnovi različnih monomerov, npr. eten, propen, buten, heksen)
- lastnosti: visoka toplotna odpornost, zelo dobra oksidacijska stabilnost (nizka nagnjenost k zgozelenosti), zelo dobra oprijemljivost, ozka porazdelitev molekulske mase, nizko megljenje, nizka odpornost na topila in mehčala
- pakiranje: granulat, kartuše

NEPOLNJENO/POLNJENO TALILNO LEPILO

EVA talilna lepila se delijo na lepila brez polnil (nepolnjena) ali pa lepila s polnili (delno polnjena in polnjena). Lepila s polnili poleg lepilnih smol vsebujejo tudi polnila (običajno kreda), ki vplivajo na lastnosti lepila (npr. daljši odprti čas). Nepolnjeno lepilo lahko nanese v tanjšem sloju in pri pravilni uporabi ustvari tanjši (in lepši) lepilni spoj, zahteva pa višjo hitrost pomikanja kot polnjena lepila, saj ima praviloma krajši odprti čas.

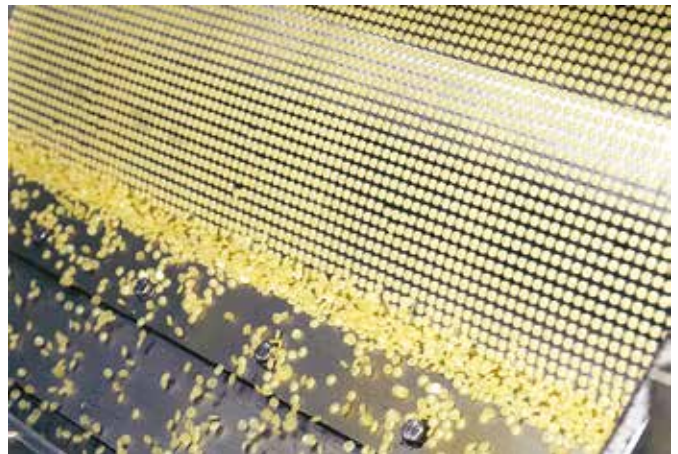
EVA, PO (POLIOLEFINSKA)

Talilna lepila so formulacije brez topil, ki pri segrevanju postanejo tekoče in se nanašajo v staljenem stanju. Da bi dosegli dobro stopnjo omočenosti, je treba podlage spojiti v odprtem času. Za talilna lepila je značilno zelo hitro nabiranje notranje trdnosti pri hlajenju. Talilna lepila so fizično utrjujoča termoplastična lepila, ki so že prisotna v končnem kemičnem stanju.

Sodobna talilna lepila Jowat navdušujejo z odličnimi obdelovalnimi lastnostmi in širokim spektrom oprijema na različne materiale. Kratki časi nastavljanja omogočajo hitro obdelavo in s tem visoke hitrosti proizvodnje. Jowat dobavlja široko paleto različnih visokozmogljivih lepil s posebnimi lastnostmi, ki zagotavljajo idealno procesno rešitev tudi za najbolj specifične in kompleksne zahteve.

TALILNA LEPILA ZAGOTAVLJAJO NASLEDNJE PREDNOSTI:

- 100 % vsebnost trdnih snovi, brez topil in vode
- visoke proizvodne hitrosti zaradi kratkih časov nastavitvev
- širok spekter oprijema na različne materiale
- lahko izravnavajo nepravilnosti na površini
- elastične vezi
- se lahko ponovno aktivira s toploto in se lahko uporablja za predhodni nanos
- spoj je mogoče odpreti s segrevanjem (recikliranje)



TALILNA LEPILA: EVA, PO

EVA TALILNO LEPILO 280.30/31 NEPOLNJENO, GRANULAT



LASTNOSTI:

- nepolnjeno EVA talilno lepilo za lepljenje robnih trakov
- za stacionarne robne lepilke s pomikom vsaj 10m/min
- dobra moč lepljenja in širok razpon oprijema
- za ustvarjanje "optično ničelnih" spojev
- za lepljenje termoplastičnih robnih trakov (npr. ABS), melaminskih robnih trakov, trakov iz furnirja, ali trakov iz masivnega lesa

EVA TALILNO LEPILO 280.50/51 DELNO POLNJENO, GRANULAT



LASTNOSTI:

- delno polnjeno EVA talilno lepilo za lepljenje robnih trakov
- za stacionarne robne lepilke s pomikom vsaj 10m/min
- za lepljenje termoplastičnih robnih trakov (npr. ABS), melaminskih robnih trakov ali trakov iz furnirja
- primeren za številne stroje
- komaj viden lepilni spoj
- optimalno razmerje med ceno in zmogljivostjo

| Šifra | Naziv |
|--------|--|
| 180040 | 280.30 Jowatherm lepilo HM TRANSPARENT 25 kg |
| 180050 | 280.31 Jowatherm lepilo HM BELO 25 kg |

OPIS:

Nepolnjeno EVA talilno lepilo za robne trakove, ki temelji na klasični formulaciji EVA (etilen vinil acetat). Jowatherm® 280.30 omogoča "optično ničelne spoje", zlasti na temnih podlagah. Različica v beli barvi Jowatherm® 280.31 omogoča visokokakovostne rezultate lepljenja na belih dekorativnih materialih in belih robnih trakovih.

TEHNIČNE LASTNOSTI:

- temperatura obdelave: 180 - 200°C
- hitrost pomika: 10 - 40 m/min
- odprti čas pri 190°C: 6 +/- 2 s
- videz strjene plasti lepila: 280.30 = prosojno rumen
280.31 = bel
- gostota pri 20°C: 1,03 +/- 0,03 g/cm³
- območje mehčanja: 90 +/- 5°C (Kofler)
- toplotna odpornost: 80 +/- 5°C
- viskoznost pri 200°C: 50.500 +/- 12.500 mPas

ČIŠČENJE:

Predhodno čiščenje, ko je lepilo še vroče (s primerno lopatico, ki ne poškoduje enote). Vse ostanke hladnega lepila lahko odstranite s čistilom Jowat Celaner 402.40.

SHRANJEVANJE:

12 mesecev od datuma proizvodnje v tesno zaprti originalni embalaži v suhem in hladnem prostoru.

| Šifra | Naziv |
|--------|---------------------------------------|
| 180019 | 280.50 Jowatherm lepilo SK BEŽ 25 kg |
| 180020 | 280.51 Jowatherm lepilo HM BELO 25 kg |

OPIS:

Delno polnjeno vsestransko EVA talilno lepilo za lepljenje termoplastičnih robnih trakov (npr. ABS), melaminskih robnih trakov in trakov iz furnirja. Lepilo tvori brezhiben, tanek lepilni spoj.

TEHNIČNE LASTNOSTI:

- temperatura obdelave: 180 - 200°C
- hitrost pomika: 10 - 75 m/min
- odprti čas pri 190°C: 12 +/- 2 s
- videz strjene plasti lepila: 280.50 = svetlo bež
280.51 = bel
- gostota pri 20°C: 1,14 +/- 0,03 g/cm³
- območje mehčanja: 95 +/- 5°C (Kofler)
- toplotna odpornost: 90 +/- 5°C
- viskoznost pri 200°C: 85.000 +/- 13.000 mPas

ČIŠČENJE:

Predhodno čiščenje, ko je lepilo še vroče (s primerno lopatico, ki ne poškoduje enote). Vse ostanke hladnega lepila lahko odstranite s čistilom Jowat Celaner 402.40.

SHRANJEVANJE:

12 mesecev od datuma proizvodnje v tesno zaprti originalni embalaži v suhem in hladnem prostoru.

TALILNA LEPILA: EVA, PO

EVA TALILNO LEPILO 280.58 NEPOLNJENO, GRANULAT



LASTNOSTI:

- brezbarven (prozoren) "optično ničelni spoj"
- visoka začetna trdnost in dobra toplotna odpornost
- odlična toplotna stabilnost in trdnost oprijema
- za lepljenje termoplastičnih robnih trakov (npr. ABS), melaminskih robnih trakov, trakov iz furnirja, ali trakov iz masivnega lesa

| Šifra | Naziv |
|--------|---|
| 180136 | 280.58 Jowatherm lepilo transparent 25 kg |

OPIS:

Jowatherm 280.58 je nepolnjeno brezbaravno (prozorno) EVA talilno lepilo. Zaradi svoje brezbarvnosti ustvari zares impresivne "optično ničelne spoje" lepljenja - še posebej na temnih in barvnih dekorjih.

TEHNIČNE LASTNOSTI:

- temperatura obdelave: 180 - 200°C
- hitrost pomika: 10 - 40 m/min
- odprti čas pri 190°C: 9 +/- 2 s
- videz strjene plasti lepila: brezbarven
- gostota pri 20°C: 1,0 +/- 0,02 g/cm³
- območje mehčanja: 95 +/- 5°C (Kofler)
- toplotna odpornost: 90 +/- 5°C
- viskoznost pri 200°C: 85.00 +/- 10.000 mPas

ČIŠČENJE:

Predhodno čiščenje, ko je lepilo še vroče (s primerno lopatico, ki ne poškoduje enote). Vse ostanke hladnega lepila lahko odstranite s čistilom Jowat Celaner 402.40.

SHRANJEVANJE:

12 mesecev od datuma proizvodnje v tesno zaprti originalni embalaži v suhem in hladnem prostoru.

EVA TALILNO LEPILO 282.30 POLNJENO, GRANULAT



LASTNOSTI:

- za uporabo pri nižjih temperaturah (160 - 180°C)
- uporaben tudi za ročne lepilne stroje
- manjša poraba energije in posledično nižji stroški zaradi nižje temperature
- za lepljenje termoplastičnih robnih trakov (npr. ABS), melaminskih robnih trakov ali trakov iz furnirja

| Šifra | Naziv |
|--------|------------------------------|
| 180025 | 282.30 Jowatherm lepilo 5 kg |

OPIS:

Lepilo Jowatherm 282.30 lahko obdelujemo pri nižjih temperaturah (160 - 180°C) in je zato primeren tudi za lepljenje z ročnimi lepilnimi stroji. Zaradi nižje temperature obdelave, je manjša poraba energije in posledično nižji stroški.

TEHNIČNE LASTNOSTI:

- temperatura obdelave: 160 - 180°C
- hitrost pomika: 10 - 25 m/min
- odprti čas pri 160°C: 18 +/- 3 s
- videz strjene plasti lepila: bež
- gostota pri 20°C: 1,31 +/- 0,05 g/cm³
- območje mehčanja: 75 +/- 5°C (Kofler)
- toplotna odpornost: 80 +/- 5°C
- viskoznost pri 200°C: 27.00 +/- 6.000 mPas

ČIŠČENJE:

Predhodno čiščenje, ko je lepilo še vroče (s primerno lopatico, ki ne poškoduje enote). Vse ostanke hladnega lepila lahko odstranite s čistilom Jowat Celaner 402.40.

SHRANJEVANJE:

12 mesecev od datuma proizvodnje v tesno zaprti originalni embalaži v suhem in hladnem prostoru.

TALILNA LEPILA: EVA, PO

PO TALILNO LEPILO 221.00 NEPOLNJENO, GRANULAT



LASTNOSTI:

- PO (poliolifinsko) talilno lepilo za robljenje in oplašanje
- višja toplotna odpornost kot EVA lepila (110°C)
- občutno zmanjšana gostota PO talilnih lepil omogoča manjše količine nanosa - "optično ničelni spoji"
- visoka toplotna stabilnost PO talilnih lepil zmanjša tveganje za zgoznelost lepila v rezervoarju in znatno podaljša intervale čiščenja

EVA TALILNO LEPILO 286.30/31 NEPOLNJENO, KARTUŠE (48 kos v škatli)



LASTNOSTI:

- nepolnjeno EVA talilno lepilo v kartušah za stroje Holz-Her
- dobra moč lepljenja in širok razpon oprijema
- komajda viden lepilni spoj
- za lepljenje termoplastičnih robnih trakov (npr. ABS), melaminskih robnih trakov, trakov iz furnirja, ali trakov iz masivnega lesa

| Šifra | Naziv |
|--------|-----------------------------|
| 180143 | 221.00 Jowat-Toptherm 25 kg |

OPIS:

Lepilo Toptherm 221.00 je PO (poliolifinsko) talilno lepilo za uporabo na avtomatskih lepilnih strojih. Prednost PO talilnih lepil pred EVA lepili je v višji toplotni odpornosti (110°C). Zaradi povsem fizičnega postopka strjevanja so PO talilna lepila enostavna za rokovanje in ne zahtevajo posebne opreme za nanašanje. Skupaj z nizko porabo lepila in čisto obdelavo so PO talilna lepila postala privlačna alternativa ostalim talilnim lepilom.

TEHNIČNE LASTNOSTI:

- temperatura obdelave: 170 - 190°C
- hitrost pomika: 12 - 25 m/min
- odprti čas pri 190°C: 10 +/- 2 s
- videz strjene plasti lepila: rumena
- gostota pri 20°C: 0,90 +/- 0,03 g/cm³
- območje mehčanja: 115 +/- 5°C (Kofler)
- toplotna odpornost: 110 +/- 5°C
- viskoznost pri 200°C: 23.200 +/- 5.200 mPas

ČIŠČENJE:

Predhodno čiščenje, ko je lepilo še vroče (s primerno lopatico, ki ne poškoduje enote). Vse ostanke hladnega lepila lahko odstranite s čistilom Jowat Celaner 402.40.

SHRANJEVANJE:

12 mesecev od datuma proizvodnje v tesno zaprti originalni embalaži v suhem in hladnem prostoru.

| Šifra | Naziv |
|--------|--|
| 180011 | 286.30 Jowatherm lepilo BEŽ kartuše 11,80 kg |
| 180079 | 286.31 Jowatherm lepilo BEL kartuše 12,20KG |

OPIS:

Jowatherm 286.30/31 je univerzalno nepolnjeno EVA lepilo v kartušah, ki je namenjeno za uporabo na storjih Holz-Her. Lepilo ima dobre lastnosti in ustvari komaj vidne lepilne spoje. Dober oprijem na robne trakove iz ABS, PP, PVC, melamina, furnirja in masivnega lesa.

TEHNIČNE LASTNOSTI:

- temperatura obdelave: 180 - 200°C
- hitrost pomika: /
- odprti čas pri 190°C: 9 +/- 2 s
- videz strjene plasti lepila: 286.30 = prozorno rumen
286.31 = bel
- gostota pri 20°C: 1,05 +/- 0,05 g/cm³
- območje mehčanja: 90 +/- 5°C (Kofler)
- viskoznost pri 200°C: 50.000 +/- 15.000 mPas
- pakiranje: dimenzija kartuše: Ø63 mm, dolžina: 80 mm

ČIŠČENJE:

Predhodno čiščenje, ko je lepilo še vroče (s primerno lopatico, ki ne poškoduje enote). Vse ostanke hladnega lepila lahko odstranite s čistilom Jowat Celaner 402.40.

SHRANJEVANJE:

12 mesecev od datuma proizvodnje v tesno zaprti originalni embalaži v suhem in hladnem prostoru.

TALILNA LEPILA: EVA, PO

EVA TALILNO LEPILO 286.60/61/62 POLNJENO, KARTUŠE (48 kos v škatli)



LASTNOSTI:

- polnjeno EVA talilno lepilo v kartušah za stroje Holz-Her
- za lepljenje termoplastičnih robnih trakov (npr. ABS), melaminskih robnih trakov ali trakov iz furnirja
- na voljo v bež, beli in rjavi barvi

| Šifra | Naziv |
|--------|---|
| 180012 | 286.60 Jowatherm lepilo BEŽ kartuše 15,42 kg |
| 180013 | 286.61 Jowatherm lepilo BEL kartuše 15,42 kg |
| 180014 | 286.62 Jowatherm lepilo RJAV kartuše 15,42 kg |

OPIS:

Jowatherm 286.60/61/62 je univerzalno polnjeno EVA lepilo v kartušah, ki je namenjeno za uporabo na strojih Holz-Her. Dober oprijem na robne trakove iz ABS, PP, PVC, melamina ali furnirja.

TEHNIČNE LASTNOSTI:

- temperatura obdelave: 190 - 210°C
- hitrost pomika: 10 - 30 m/s
- odprti čas pri 190°C: 8 +/- 3 s
- videz strjene plasti lepila: 286.60 = bež
286.61 = bel
286.62 = rjav
- gostota pri 20°C: 1,30 +/- 0,05 g/cm³
- območje mehčanja: 95 +/- 5°C (Kofler)
- viskoznost pri 200°C: 62.500 +/- 12.500 mPas
- pakiranje: dimenzija kartuše: Ø63 mm, dolžina: 80 mm

ČIŠČENJE:

Predhodno čiščenje, ko je lepilo še vroče (s primerno lopatico, ki ne poškoduje enote). Vse ostanke hladnega lepila lahko odstranite s čistilom Jowat Celaner 402.40.

SHRANJEVANJE:

12 mesecev od datuma proizvodnje v tesno zaprti originalni embalaži v suhem in hladnem prostoru.



REAKTIVNA LEPILA: PUR



UPORABA ZA:

- robljenje plošč
- plosko laminiranje
- ovijanje profilov
- laminiranje pene
- laminiranje tekstila
- laminiranje notranjosti vozila
- proizvodnja laminatnih, vinilnih in dizajnerskih talnih oblog
- ovijanje okenskih profilov

SERIJA IN LASTNOSTI IZDELKOV:

Jowatherm-Reaktant® PUR talilna lepila

- osnova: PUR (poliuretan)
- lastnosti: enokomponentna talilna lepila, ki se strdijo z vlago. Reaktivna poliuretanska talilna lepila imajo 100% vsebnost trdnih snovi in ne vsebujejo topil in vode.
- pakiranje: granulati, kartuše, pločevinke

JOWATHERM-REAKTANT® PUR GRANULAT

Enostaven vstop v PUR tehnologijo

- obdelava na običajnih robnih lepilkah
- enostavna menjava iz EVA na PUR in nazaj
- popolno doziranje iz pločevinke

Talilna lepila na osnovi reaktivnega poliuretana (PUR) trenutno predstavljajo najvišjo raven kakovosti pri lepljenju robnega traku. Ta talilna lepila, ki se strdijo z vlago, zahtevajo večjo previdnost pri obdelavi. Dobavljajo se v embalaži odporni na vlago, in predelujejo v posebnih talilnih enotah, zaščitene pred izpostavljenostjo vlagi iz okolice.

PUR talilno lepilo v obliki granulata omogoča enostaven vstop v svet PUR lepil. Oblika granulata ni zanimiva le za mizarje, ki so novi v tehnologiji PUR talilnih lepil, ampak predvsem za manjša industrijska podjetja, ki nujno potrebujejo PUR lepila za lepljenje robnih trakov za objekte, kjer so določene višje zahteve. Jowat SE je razvil patentirano proizvodno metodo za talilna lepila, ki reagirajo z vlago, v obliki granulata. Preizkušena talilna lepila iz družine izdelkov Jowatherm-Reaktant® so primerna za lepljenje običajnih robnih trakov vseh vrst.

PUR (poliuretan)

Reaktivna talilna lepila se pred obdelavo segrejejo in nanesejo v staljenem stanju. Ko se lepilo ohladi, pridobi svojo moč s postopkom fizičnega strjevanja. Molekule vode (iz substrata ali zraka) nato sprožijo kemično reakcijo, ki spremeni lepilo v elastomer. Po popolnem zamreževanju zagotavljajo reaktivna talilna lepila močno vez z vrhunsko odpornostjo proti vlagi, toploti in kemikalijam.

Upoštevajte:

Talilna lepila PUR se bodo začela zamreževati, ko pridejo v stik z molekulami vode. Zato so za preprečevanje neželenega zamreženja lepila potrebne posode, odporne proti vlagi, in posebna oprema za obdelavo.

PUR (poliuretan) LEPILA ZAGOTAVLJAJO NASLEDNJE PREDNOSTI:

- 100% vsebnost trdnih snovi, brez topil
- najvišja odpornost proti vodi in pari po kemičnem strjevanju
- najvišja toplotna odpornost po kemičnem strjevanju
- visoke proizvodne hitrosti zaradi kratkih časov nastavitve
- širok spekter oprijema na različne materiale
- zaradi nizkih temperatur obdelave so PUR lepila idealna za lepljenje termoplastičnih folij
- lahko izravnavajo nepravilnosti na površini
- elastične vezi



Jowat je razvil in patentiral PUR talilno lepilo v obliki granulata

REAKTIVNA LEPILA: PUR

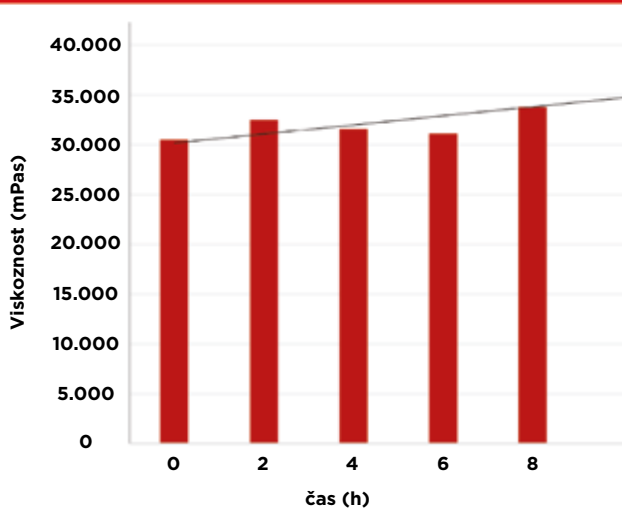
PUR TALILNO LEPILO 608.00/01 NEPOLNJENO, GRANULAT/KARTUŠA



LASTNOSTI:

- prvo nepolnjeno PUR lepilo, ki je na voljo v obliki granulata
- natančna obdelava, brez nastajanja nitk
- majhno povečanje viskoznosti pri višjih temperaturah
- visoka začetna trdnost in hitra nadaljnja obdelava
- odlična toplotna odpornost in odpornost na vodo
- za lepljenje termoplastičnih robnih trakov (npr. ABS), HPL/CPL, melaminskih robnih trakov, trakov iz furnirja, ali trakov iz masivnega lesa

Krivulja viskoznosti | Jowatherm-Reaktant® (temperatura preizkusa 135°C)



Priporoča se, da se enkrat staljeno lepilo obdela v 4 urah.

| Šifra | Naziv |
|--------|---|
| 180131 | 608.00 Jowatherm reaktant GRANULAT TRANSPARENT 0,5 kg |
| 180135 | 608.00 Jowatherm reaktant KARTUŠA TRANSPARENT 2 kg |
| 180137 | 608.00 Jowatherm reaktant KARTUŠA TRANSPARENT 0,26 kg |
| 180139 | 608.01 Jowatherm reaktant GRANULAT BELI 0,5 kg |
| 180138 | 608.01 Jowatherm reaktant KARTUŠA BELI 2 kg |

OPIS:

Jowatherm reaktant 608.00/01 je prvo nepolnjeno PUR talilno lepilo, ki je na voljo v obliki granulata. Prosojna spojna linija, širok spekter oprijema, odlična toplotna stabilnost in visoka začetna trdnost, skupaj z znatno zmanjšano količino lepila za skoraj nevidne spoje, so razlogi, da izberete lepilo Jowatherm 608.

Pri izdelavi pohištva visoke kakovosti vrednost končnega izdelka vse bolj določajo deli, na katere so nalepljeni robni trakovi.

PUR talilna lepila, ki se strjujejo s pomočjo vlage, se uporabljajo, kadar se zahteva visoka odpornost proti toploti, vodi, pari, topilom ali čistilom. Jowatherm reaktant 608.00 je izdelek, ki odlično izpolnjuje vse vizualne in tehnične izzive pri lepljenju robnih trakov.

TEHNIČNE LASTNOSTI:

- temperatura obdelave: 100 - 120°C
- hitrost pomika: > 10 m/min
- odprti čas: 7 +/- 3 s
- videz strjene plasti lepila: 608.00 = prosojno rumen
608.01 = bel
- gostota pri 20°C: 1,10 +/- 0,10 g/cm³
- območje mehčanja: 65 +/- 5°C (Kofler)
- reakcijski čas: 4 - 7 dni (odvisno od pogojev okolja)
- viskoznost pri 120°C: 90.000 +/- 20.000 mPas

ČIŠČENJE:

Če je treba, ostanke talilnega lepila sperite iz talilnih in nanašalnih enot s čistilnim sredstvom Jowat® Flushing Agent 930.94 (rdeč). Prečno vezan, strjen material morate raztopiti s čistilnim sredstvom Jowat® Cleaner 930.60 (pred uporabo ga testirajte, če ustreza).

SHRANJEVANJE:

12 mesecev od datuma proizvodnje v tesno zaprti originalni posodi v suhem in hladnem prostoru (15 - 25°C). Zaščititi pred vlago!

REAKTIVNA LEPILA: PUR

PUR TALILNO LEPILO 607.40/41 POLNJENO, GRANULAT/KARTUŠA



LASTNOSTI:

- visoka toplotna odpornost in odpornost na vodo
- za univerzalno uporabo za lepljenje vseh običajnih robnih trakov
- na voljo v kartušah ali kot granulati
- enostavna uporaba zaradi odlične toplotne stabilnosti (potrebno manj čiščenja)
- za lepljenje termoplastičnih robnih trakov (npr. ABS), HPL/CPL, melaminskih robnih trakov, trakov iz furnirja, ali trakov iz masivnega lesa



| Šifra | Naziv |
|--------|---|
| 180110 | 607.40 Jowatherm reaktant KARTUŠA BEŽ 0,32 kg |
| 180067 | 607.40 Jowatherm reaktant GRAN. BEŽ 0,6 kg |
| 180077 | 607.40 Jowatherm reaktant KARTUŠA BEŽ 2,5 kg |
| 180116 | 607.41 Jowatherm reaktant KARTUŠA BEL 0,32 kg |
| 180072 | 607.41 Jowatherm reaktant GRAN. BEL 0,6 kg |
| 180129 | 607.41 Jowatherm reaktant KARTUŠA BEL 2,5 kg |

OPIS:

Reaktivna talilna lepila na osnovi poliuretana izpolnjujejo najvišje zahteve glede odpornosti na vlago in toploto. Jowatherm-Reaktant® 607.40 je poliuretansko talilno lepilo za robne trakove z zelo dobro začetno trdnostjo, odlično elastičnostjo pri nizkih temperaturah in dobro odpornostjo na topila. Glede na vlažnost in vlago materiala se zamreženje izvede v nekaj dneh. Jowatherm-Reaktant® 607.41 je bela različica lepila za popolno barvno prilagoditev današnjemu sodobnemu dizajnu pohištva.

TEHNIČNE LASTNOSTI:

- temperatura obdelave: 130 - 150°C
- hitrost pomika: > 10 m/min
- odprti čas: 8 +/- 2 s
- videz strjene plasti lepila: 607.40 = bež
607.41 = bel
- gostota pri 20°C: 1,36 +/- 0,06 g/cm³
- območje mehčanja: 70 +/- 5°C (Kofler)
- reakcijski čas: 4 - 7 dni (odvisno od pogojev okolja)
- viskoznost pri 120°C: 75.000 +/- 25.000 mPas

ČIŠČENJE:

Če je treba, ostanke talilnega lepila sperite iz talilnih in nanašalnih enot s čistilnim sredstvom Jowat® Flushing Agent 930.94 (rdeč). Prečno vezan, strjen material morate raztopiti s čistilnim sredstvom Jowat® Cleaner 930.60 (pred uporabo ga testirajte, če ustreza).

SHRANJEVANJE:

12 mesecev od datuma proizvodnje v tesno zaprti originalni posodi v suhem in hladnem prostoru (15 - 25°C). Zaščititi pred vlago!



REAKTIVNA LEPILA: PUR

PUR LEPILO JOWAPUR 685.12 D4



LASTNOSTI:

- PUR lepilo za lepljenje plošč, mehkega lesa in pene
- izpolnjuje zahteve uporabne skupine D4
- lepilo utrjuje z zračno vlago
- za lepljenje na delovni mizi ali za montažna dela
- ne vsebuje topil ali formaldehida
- hitro strjevanje

| Šifra | Naziv |
|--------|------------------------------------|
| 180048 | 685.12 Jowapur lepilo D4 0,5 kg 1K |
| 180106 | 685.12 Jowapur lepilo D4 1 kg 1K |

OPIS:

Jowapur 685.12 je D4 enokomponentno PUR rjavo lepilo. Lepilo se uporablja za lepljenje mineralnih plošč, vlaknenih plošč, sendvič plošč ali kompozitnih plošč iz mehkih lesnih vrst, ivernih plošč, PUR ali polistirenskih pen ...Ne vsebuje topil ali formaldehida. Lepilo utrjuje z zračno vlago.

TEHNIČNE LASTNOSTI:

- temperatura obdelave: > +7°C
- odprti čas pri 20°C in 50% vlažnosti = 10 +/- 2 min
- videz strjene plasti lepila: rjav prosojen
- gostota pri 20°C: 1,15 +/- 0,05 g/cm³
- penjenje: močno
- čas stiskanja pri 20°C: 20 - 30 min
- viskoznost pri 20°C: 6.000 +/- 1.500 mPas
- nanos lepila: na eno stran z lopatico ali valjem

ČIŠČENJE:

Pred strjevanjem se lepilo lahko očisti s krpo, namočeno v topilo, npr. z uporabo razredčila Jowat® Thinner 401.30 ali s čistilom Jowat® PUR Cleaner 402.38. Strjeno lepilo se lahko odstrani samo mehansko (npr. brusni papir).

SHRANJEVANJE:

12 mesecev od datuma proizvodnje v tesno zaprti originalni posodi v suhem in hladnem prostoru (15 - 25°C).

PUR LEPILO JOWAPUR 687.22 D4



LASTNOSTI:

- PUR lepilo za spajanje mehkega lesa, tudi z visoko vsebnostjo vlage
- izpolnjuje zahteve uporabne skupine D4
- lepilo utrjuje z zračno vlago
- hitro strjevanje

| Šifra | Naziv |
|--------|---|
| 180107 | 687.22 Jowapur 1K PUR-Prepolymer D4 1kg |

OPIS:

Jowapur 687.22 je D4 enokomponentno PUR lepilo za lepljenje mehkega lesa, tudi z visoko vsebnostjo vlage, mineralnih plošč, vlaknenih plošč in PUR pene, sestavljenih elementov, predhodno obdelanega lesa za zunanjo uporabo, npr. lesena okna, vrtno pohištvo, itd. Lepljeni macesnov les je treba zaščititi pred neposrednim stikom z vodo.

TEHNIČNE LASTNOSTI:

- temperatura obdelave: > +10°C
- odprti čas pri 20°C in 50% vlažnosti = 18 +/- 2 min
- videz strjene plasti lepila: rjav prosojen
- penjenje: močno
- čas stiskanja pri 20°C: 57,5 +/- 2,5 min
- viskoznost pri 20°C: 8.750 +/- 1.050 mPas
- nanos lepila: na eno stran z lopatico ali valjem

ČIŠČENJE:

Pred strjevanjem se lepilo lahko očisti s krpo, namočeno v topilo, npr. z uporabo razredčila Jowat® Thinner 401.30 ali s čistilom Jowat® PUR Cleaner 402.38. Strjeno lepilo se lahko odstrani samo mehansko (npr. brusni papir).

SHRANJEVANJE:

12 mesecev od datuma proizvodnje v tesno zaprti originalni posodi v suhem in hladnem prostoru (15 - 25°C). Ne prevažajte pri temperaturah pod +5 °C.

REAKTIVNA LEPILA: PUR

PUR LEPILO JOWAPUR 687.40 D4

Jowat
ADHESIVE



LASTNOSTI:

- PUR lepilo za spajanje trdega lesa
- izpolnjuje zahteve uporabne skupine D4
- za uporabo v ladjedelništvu
- minimalno penjenje
- težko vnetljivo

| Šifra | Naziv |
|--------|---------------------------------|
| 180009 | 687.40 Jowapur lepilo D4 0,5 kg |

OPIS:

Jowapur 687.40 je D4 enokomponentno PUR lepilo za lepljenje trdega lesa, kompozitov HPL/CPL, pocinkanege železa ali kovin, ekspandiranega polistirena (brušenega) na les, kamen in številne druge podlage. Lepljeni macesni les je treba zaščititi pred neposrednim stikom z vodo. Za uporabo v ladjedelništvu.

TEHNIČNE LASTNOSTI:

- temperatura obdelave: $> +10^{\circ}\text{C}$
- odprti čas pri 20°C in 50% vlažnosti = 35 +/- 5 min
- videz strjene plasti lepila: svetlo bež
- gostota pri 20°C : $1,16 \text{ g/cm}^3$
- penjenje: minimalno
- čas stiskanja pri 20°C : 105 - 120 min
- viskoznost pri 20°C : 8.000 +/- 3.000 mPas
- nanos lepila: na eno stran z lopatico ali valjem

ČIŠČENJE:

Pred strjevanjem se lepilo lahko očisti s krpo, namočeno v topilo, npr. z uporabo razredčila Jowat® Thinner 401.30 ali s čistilom Jowat® PUR Cleaner 402.38. Strjeno lepilo se lahko odstrani samo mehansko (npr. brusni papir).

SHRANJEVANJE:

12 mesecev od datuma proizvodnje v tesno zaprti originalni posodi v suhem in hladnem prostoru ($15 - 25^{\circ}\text{C}$). Ne prevažajte pri temperaturah pod $+5^{\circ}\text{C}$.



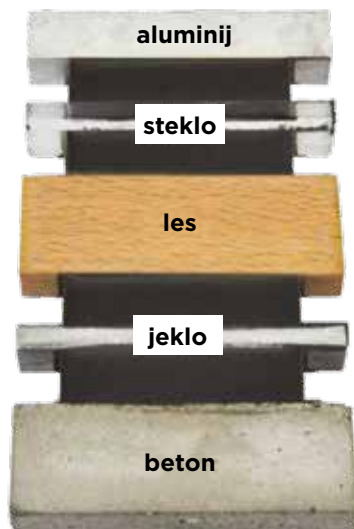
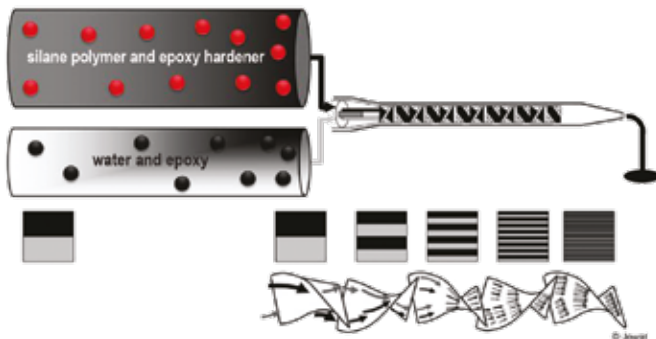
DVOKOMPONENTNO LEPILO 690.00 SE POLIMER

Jowat
Adhesives



LASTNOSTI:

- dvokomponentno lepilo
- zelo širok razpon oprijema
- samostrjevalni sistem lepila
- izredno trdni in trajno elastični spoji
- brez izocianatov, topil in silikonov



| Šifra | Naziv |
|--------|--|
| 180102 | 690.00 Jowat lepilo 2K SE-Polimer 180 ml |

OPIS:

Jowat® SE polimeri so dvokomponentni lepilni sistemi z izjemnimi lepilnimi lastnostmi, ki združujejo prednosti visoko trdnih epoksidnih smol in elastičnih MS polimerov. Največja prednost teh lepil se pokaže predvsem pri lepljenju površin, ki jih je težko lepiti.

Poleg tega lahko lepila prenesejo tudi kratkotrajno izpostavljenost višjim temperaturam. Po popolnem strjevanju lahko lepilo pobarvamo.

Dober oprijem na plastiko, kovine, gumo, les, steklo, beton in mineralne podlage. Idealno montažno lepilo s številnimi aplikacijami, tudi na nevpojne površine. Lepilni spoj ostane prožen in lahko absorbira natezne sile in tresljaje. Lepilo že vsebuje vse sestavine, potrebne za reakcijo.

TEHNIČNE LASTNOSTI:

| | Komponenta A 690.01 | Komponenta B 690.02 |
|-----------------------------------|------------------------|------------------------|
| - izgled: | bela | črna |
| - gostota (g/cm ³): | 1.12 | 1.28 |
| - mešalno razmerje: (volumsko) | 2 | 1 |
| - mešalno razmerje: (po teži) | 100 | 57 |

Podatki za mešanico:

- videz strjene plasti lepila: črno-siva
- viskoznost pri 20°C: 50.000 mPa
- čas obdelave: cca. 30 min
- utrjevanje pri 20°C: rokovalna moč po cca. 2 urah
polna moč po cca. 48 urah
- hitro utrjevanje pri 80°C: cca. 4 ure
- natezna trdnost: cca. 5 +/- 1 MPa
- temperaturna odpornost: - 40 do + 90°C
- razredčilo: ne sme se redčiti

ČIŠČENJE:

Pred strjevanjem se lepilo lahko očisti s krpo, namočeno v topilo, npr. z uporabo razredčila Jowat® Thinner 401.30. Strjeno lepilo se lahko odstrani samo mehansko (npr. brusni papir).

SHRANJEVANJE:

15 mesecev od datuma proizvodnje v tesno zaprti originalni posodi v suhem in hladnem prostoru (15 - 25°C). Ne prevažajte pri temperaturah pod +5 °C.

OSTALA LEPILA

LEPILO V PRAHU 950.20 IZ UF SMOLE

Jowat
ADHESIVES



LASTNOSTI:

- za lepljenje furnirja, dekorativnih papirjev in tlačnih laminatov (HPL, CPL) na podlage na osnovi lesa
- nizka vsebnost formaldehida E1 (po DIN EN 717-2)
- lepilo v prahu za enostaven transport in shranjevanje

PREDNOSTI:

Učinkovitost. Oblika lepila v prahu zagotavlja veliko prednost v državah z ekstremnimi podnebnimi razmerami (zelo hladno ali zelo vroče). Lepilo se pripravi tik pred obdelavo, odvisno od potrebe. To omogoča varen transport in shranjevanje lepila.

Vsestranskost. Za bolj elastično lepilno linijo z izboljšanim oprijemom (npr. pri težko lepljivih furnirjih) lahko lepilo zmešamo z 10 - 20 % disperzijskega lepila PVAc (na primer Jowacoll® 113.10).

Nizka vsebnost formaldehida. Jowat® 950.20 omogoča kakovost lepljenja E1 (v skladu z DIN EN 717-2).

| Šifra | Naziv |
|--------|------------------------------------|
| 180046 | 950.20 Jowat lepilo iz smole 25 kg |

OPIS:

Jowat® 950.20 je UF smola za lepljenje furnirja, dekorativnih papirjev in tlačnih laminatov (HPL, CPL) na podlage na osnovi lesa. Zaradi vgrajenega trdilca se formaldehidno lepilo pripravi s preprostim mešanjem lepila v prahu z vodo.

Lepilo je treba razredčiti v mlačni vodi (18 - 22°C) v masnem razmerju 2:1 (lepilo v prahu: voda), npr:

- 10 kg Jowat® 950.20 UF smole in 5 kg vode, ali
- 10 L Jowat® 950.20 UF smole in približno 3 L vode

TEHNIČNE LASTNOSTI:

- čas uporabe mešanice pri 20°C: < 7h
- min. temperatura stiskanja: 70°C

- temperatura stiskanja (°C): 70 80 100 120
- minimalni čas stiskanja (min): 5 3 1 0,5

- nanos lepila: enostransko
- količina nanosa: 80 - 150 g/m² (za HPL, CPL in furnir)
50 - 70 g/m² (za dekorativni papir)
- odprti čas: cca. 13 min
- vsebnost vlage v lesu: 6 - 10 %
- pritisk: > 0,2 N/mm²
- videz strjene plasti lepila: bež
- gostota prahu: cca. 610 g/L
- vsebnost smole: cca. 68%

ČIŠČENJE:

Stroji in oprema se lahko po uporabi očistijo s toplo ali hladno vodo. Po čiščenju je treba vsaj na železne dele nanositi ločilno in zaščitno sredstvo Jowat® 900.00, da se prepreči rjavenje.

SHRANJEVANJE:

12 mesecev od datuma proizvodnje v tesno zaprti originalni embalaži v suhem in hladnem prostoru (15 - 25°C).



LEPILO JOWATAC HIGHSOLID 471.64 ZA LEPLJENJE PENE



LASTNOSTI:

- zmogljivo lepilo za lepljenje penastih materialov in vzmetnic
- zmanjšana vsebnost topil zaradi visoke vsebnosti trdnih snovi
- Izboljšana varnost na delovnem mestu in vpliv na okolje

| Šifra | Naziv |
|--------|--------------------------------|
| 180101 | 471.64 Jowat High solid 23 kg |
| 180100 | 471.64 Jowat High solid 170 kg |

OPIS:

Lepilo Jowatec Highsolid 471.64 se uporablja za lepljenje pene, oblikovane pene in oblazinjene vate med seboj ali na les, lesonit, iverne plošče, karton in druge materiale za oblazinjenje.

Poleg tega se lepilo uspešno uporablja tudi v industriji oblazinjenega pohištva za lepljenje ekspandiranega polistirena. Jowat-HighSolid® 471.64 se lahko nanaša z brizganjem in ima dobro začetno trdnost. Površinska lepljivost izgine že po relativno kratkem času. Lahko se nanaša na eno ali obe površini. Visoka vsebnost trdnih snovi zmanjšuje količino topil in zato pomaga izboljšati varnost na delovnem mestu ter zmanjšuje vpliv na okolje.

TEHNIČNE LASTNOSTI:

- tlak materiala: 1 - 5 bar
- tlak razpršila: 4 - 6 bar
- premer šobe: cca 1,5 mm
- odprti čas: enostranski nanos: 1 - 7 min
dvostranski nanos: 1 - 25 min
- viskoznost pri 20°C: 825 +/- 35 mPas
- gostota pri 20°C: 0,90 +/- 0,02 g/cm³
- snovi v trdnem stanju, 2 uri pri 90°C: cca. 63%

ČIŠČENJE:

S čistilnim sredstvom Jowat® Cleaner 403.40.

SHRANJEVANJE:

15 mesecev od datuma proizvodnje v tesno zaprti originalni posodi v suhem in hladnem prostoru (15 - 25°C).

LEPILO JOWATAC HIGHSOLID 471.54 ZA LEPLJENJE PENE



LASTNOSTI:

- zmogljivo lepilo za lepljenje penastih materialov in vzmetnic
- manj snovi v trdnem stanju
- nižja viskoznost

| Šifra | Naziv |
|--------|---------------------------------|
| 180140 | 471.54 Jowat Medium solid 22 kg |

OPIS:

Lepilo Jowat Medium solid 471.54 se uporablja za lepljenje pene in ima podobne lastnosti kot lepilo Jowat High solid 471.64 s to razliko, da vsebuje manj snovi v trdnem stanju in ima manjšo viskoznost.

TEHNIČNE LASTNOSTI:

- tlak materiala: 0,5 - 3 bar
- tlak razpršila: 4 - 6 bar
- premer šobe: cca 1,5 mm
- odprti čas: enostranski nanos: 1 - 7 min
dvostranski nanos: 1 - 25 min
- viskoznost pri 20°C: 300 +/- 70 mPas
- gostota pri 20°C: 0,88 +/- 0,02 g/cm³
- snovi v trdnem stanju, 2 uri pri 90°C: cca. 51%

ČIŠČENJE:

S čistilnim sredstvom Jowat® Cleaner 403.40.

SHRANJEVANJE:

15 mesecev od datuma proizvodnje v tesno zaprti originalni posodi v suhem in hladnem prostoru (15 - 25°C).

OSTALA LEPILA, ČISTILNO SREDSTVO

KONTAKTNO LEPILO 445.00



LASTNOSTI:

- kontaktno lepilo z nizko vsebnostjo aromatičnih snovi
- visoka vsebnost trdnih snovi
- zelo dobro mazanje s čopičem ali zobno lopatico
- dobre lastnosti, če se nanaša s pršenjem
- izjemna začetna oprijemljivost
- dobra odpornost na visoke in nizke temperature

| Šifra | Naziv |
|--------|--------------------------------|
| 180104 | 445.00 Kontaktno lepilo 0,6 kg |

OPIS:

Jowat 445.00 je kontaktno lepilo na osnovi polikloroprena. Primerno je za lepljenje laminiranih materialov, ivernih plošč in lesenitnih plošč med seboj ali na plastiko, kovino, les, tekstil, klobučevino in druge materiale. Lahko se uporablja tudi za kakovostno lepljenje penastih materialov. Ni primerno za plastificiran PVC, ekspanzirani polistiren in večino poliolefina.

Po nanosu lepila počakajte, dokler skoraj ne opazite več lepljivosti. Nato združite in dobro pritisnite.

TEHNIČNE LASTNOSTI:

- videz strjene plasti lepila: bež
- spojiti in stisniti: po 3 - 10 minutah
- nanos lepila: vedno na obe strani
- viskoznost pri 20°C: 1.300 +/- 150 mPas
- gostota pri 20°C: 0,86 +/- 0,02 g/cm³
- snovi v trdnem stanju, 2 uri pri 90°C: cca. 24%

Nanos s pršenjem:

- tlak materiala: 1 - 3 bar
- tlak razpršila: 4 - 6 bar
- premer šobe: 1,05 - 2 mm

ČIŠČENJE:

S čistilnim sredstvom Jowat® Cleaner 401.10

SHRANJEVANJE:

9 mesecev od datuma proizvodnje v tesno zaprti originalni posodi v suhem in hladnem prostoru (15 - 25°C).

ČISTILNO SREDSTVO 930.94 ZA ČIŠČENJE PUR LEPILA



LASTNOSTI:

- čistilo za čiščenje nanašalnih enot PUR talilnega lepila
- za boljšo prepoznavnost je čistilo obarvano rdeče
- zaradi posebnega dodatka preprečimo kemično reakcijo
- pred ponovnim zagonom je treba čistilo odstraniti v celoti

| Šifra | Naziv |
|--------|--|
| 180128 | 930.94 Čistilo Jowat 1,5 kg ALU FOLIJA |
| 180121 | 930.94 Čistilo Jowat 20 kg |
| 180133 | 930.94 Čistilo Jowat KARTUŠA 0,22 kg |

OPIS:

Čistilo Jowat 930.94 se uporablja za čiščenje nanašalnih enot PUR talilnega lepila, ki se dlje časa niso uporabljale ali ko ne obratujejo. Zaradi posebnega dodatka v čistilu, se pri čiščenju prepreči kemična reakcija PUR talilnih lepil.

NAVODILA ZA UPORABO:

Naprava za nanos lepila se izprazni, nalije čistilno sredstvo Jowat® in se ga stali. Nato se staljeno čistilno sredstvo v celoti spusti skozi cev in šobo. Postopek se ponovi, da se zagotovo odstranijo vsi ostanki talilnega lepila. Pred ponovno uporabo je treba čistilno sredstvo popolnoma odstraniti iz naprave.

TEHNIČNE LASTNOSTI:

- temperatura obdelave: 130 - 150°C
- območje mehčanja: 80 +/- 5°C (Kofler)
- viskoznost pri 140°C: 50.000 +/- 5.000 mPas

SHRANJEVANJE:

12 mesecev od datuma proizvodnje v tesno zaprti originalni embalaži v suhem in hladnem prostoru (15 - 25°C).



TKK



SLOVENSKI PROIZVAJALEC IZDELKOV ZA GRADBENO KEMIJO

PRAVI PRIJATELJ VSEH MOJSTROV

Podjetje TKK (Tovarna kemičnih izdelkov in proizvodnja krede) je slovenski proizvajalec tesnilnih mas, lepil, poliuretanskih pen, tehničnih sprejev in dodatkov za beton in malto.

ZAVEZANI ODLIČNOSTI IN ODGOVORNOSTI DO OKOLJA

Podjetje TKK d.o.o. se je s svojo bogato zgodovino in neprestanim razvojem uspešno uveljavilo kot specialist v proizvodnji visokokakovostnih izdelkov na področju gradbene kemije. Z razvežano prodajno mrežo in podružnicami na Hrvaškem, v Bosni in Hercegovini, Srbiji,

Bolgariji in Rusiji je vodilno ime v Jugovzhodni Evropi na področju proizvodnje tesnilnih mas, poliuretanskih pen, lepil in kemijskih dodatkov v gradbeni industriji z letno prodajo preko 50 milijonov evrov. Več kot 65-letna proizvodna tradicija, inovativnost, odziven poslovni model ter izkušnje iz prisotnosti v več kot 60 državah sveta omogočajo podjetju, da neprestano širi asortima svojih izdelkov ter se hitro prilagaja zahtevam kupcev. Z zavezo odličnosti, najvišji odgovornosti do okolja ter odzivni strokovni podpori in svetovanju strankam, si bo TKK tudi v prihodnosti prizadevali biti prva izbira domačih in tujih mojstrov.

POLIURETANSKE PENE

KAKO PRAVILNO UPORABLJAMO POLIURETANSKO PENO? MONTAŽNA (ROČNA) PENA

Podlage morajo biti čiste, brez prahu, maščob in drugih nečistoč. Suhe in porozne podlage navlažimo z vodo. Vsebina doze mora imeti sobno temperaturo. Če je hladnejša, jo damo v toplo vodo (max. $T = 40\text{ }^{\circ}\text{C}$) za ca. 20 min. Pred uporabo dozo ca. 20-krat pretresemo z ventilom, obrnjenim navzdol. Odstranimo zaščitni pokrov ter pričvrstimo nastavek s cevko. Dozo obrnemo z ventilom navzdol in s pritiskom na ventil aktiviramo peno. Odprtino zapolnimo le delno, ker pena naraste 2 do 3 krat. Če zapolnjujemo odprtino večjo od 5 cm, delamo v plasteh.

Drugo plast nanesemo takrat, ko je prva utrjena. Utrjevanje lahko pospešimo tako, da peno poškopimo z vodo. Ko je pena utrjena, jo obrežemo z ostrim nožem in lahko pričnemo s končnimi deli - prekrijemo z ometom, prelepimo, prebarvamo ... Če ne porabimo cele doze, ventil očistimo s **TERMOPUR čistilom** ali acetonom. Utrjeno peno lahko odstranimo s čistilom **APURSIL** ali mehansko.



POLIURETANSKE PENE

PIŠTOLSKA PENA

Podlage morajo biti čiste, brez prahu, maščob in drugih nečistoč. Suhe in porozne podlage navlažimo z vodo. Vsebina doze mora imeti sobno temperaturo. Če je hladnejša, jo damo v toplo vodo (max. T= 40 °C) za ca. 20 minut.

Dozo z ventilom, obrnjenim navzdol, pred uporabo dobro pretresemo, privijemo na pištolo in pritiskamo na petelina (cca. 2 sekundi), da se pištola napolni s peno. Pri delu mora biti doza vedno obrnjena navzdol. S pritiskom na petelin se sproži iztok pene. Želena količina pene na izhodu nastavimo z nastavljivim vijakom na zadnji strani pištole.

Pri menjavi doze novo dozo dobro pretresemo, prazno dozo odstranimo in jo takoj zamenjamo z novo, sicer lahko pride do utrditve pene v adapterju. Utrjeno peno na šobi pištole odstranimo mehansko. Pri krajših prekinitvah dela, pustimo dozo, privito na pištoli s tem, da privijemo vijak na zadnji strani pištole. Pri daljših prekinitvah dela pa pištolo očistimo s **TERMOPUR čistilom**. Pri delu moramo upoštevati, da pena po nanosu naraste 30 - 50 %. Če zapolnjujemo odprtino večjo od 5 cm, delamo v plasteh. Drugo plast naneseemo takrat, ko je prva utrjena.

Utrjevanje lahko pospešimo tako, da peno poškopimo z vodo. Ko je pena utrjena jo obrežemo z ostrim nožem in lahko pričnemo s končnimi deli - prekrijemo z ometom, prelepimo, prebarvamo, itd. Če ne porabimo cele doze ventil očistimo s **TERMOPUR čistilom**. Utrjeno peno lahko odstranimo s čistilom **APURSIL** ali mehansko.

KAKO PRAVILNO SKLADIŠČIMO POLIURETANSKO PENO?

- skladiščimo jo v suhem prostoru (+ 5 °C do + 30 °C), v originalni embalaži,
- doze ne smemo skladiščiti v bližini virov vžiga,
- da ne bi prišlo do poškodbe ventila, je treba dozo skladiščiti v pokončni legi



TERMOPUR MAX 100 (PIŠTOLSKI)



TEHNIČNE LASTNOSTI:

- volumen: 40 - 45 L (750 ml)
- gostota pene: 18 - 20 kg/m³
- čas vezanja: 5 - 10 min
- čas rezanja: 20 - 25 min
- čas utrjevanja: 1,5 - 5 ur
- temperatura uporabe: min +5°C (površina) 20 - 25°C (doza)
- temp. obstojnost: -40 do +90°C
- gorilni razred: F

| Šifra | Naziv |
|--------|---------------------------------|
| 080090 | Termopur 750 ml - poštolski TTK |

LASTNOSTI:

Enokomponentna poliuretanska pena, ki utrjuje z zračno vlago. Namenjena je uporabi z montažnimi pištolami.

- dobra zvočna in toplotna izolacija
- dober oprijem na vse gradbene materiale, kot so les, beton, plinobeton, opeka, kovina, aluminij
- nima oprijema na polietilen, silikon in PTFE

PREDNOSTI UPORABE PIŠTOLSKE PU PENE:

- manjša poraba zaradi točnejšega nanosa
- lažje rokovanje in delo s PU peno
- ni odtekanja ali kapljanja iz šobe
- ni strjevanja pene pri prekinitvi dela
- manj čiščenja, hitra menjava doz

PODROČJE UPORABE:

- tesnjenje, zapolnjevanje, izoliranje, montiranje in vgrajevanje (vrata, okna, senčila)
- pri izdelavi čolnov, prikolic ...

PAKIRANJE:

- aerosol doza (750 ml) - 12 kos

SKLADIŠČENJE:

- 12 mesecev (od 0°C do +20°C)
- višje temperature skrajšajo čas uporabe
- doze skladiščiti v pokončni legi

POLIURETANSKE PENE

TERMOPUR MAX 100 (ROČNI)



TEHNIČNE LASTNOSTI:

- volumen: 40 - 45 L (750 ml)
- gostota pene: 20 - 25 kg/m³
- čas vezanja: 5 - 10 min
- čas rezanja: 25 - 30 min
- čas utrjevanja: 1,5 - 5 ur
- temperatura uporabe:
min +5°C (površina)
20 - 25°C (doza)
- temp. obstojnost: -40 do +90°C
- gorilni razred: F

| Šifra | Naziv |
|-------|-------|
|-------|-------|

| | |
|--------|-----------------------------|
| 080091 | Termopur 750 ml - ročni TKK |
|--------|-----------------------------|

LASTNOSTI:

Enokomponentna poliuretanska pena, ki utrjuje z zračno vlago.

- dobra zvočna in toplotna izolacija
- dober oprijem na vse gradbene materiale, kot so les, beton, plinobeton, opeka, kovina, aluminij
- nima oprijema na polietilen, silikon in PTFE

PODROČJE UPORABE:

- tesnjenje, zapolnjevanje, izoliranje, montiranje in vgrajevanje (vrata, okna, senčila)
- pri izdelavi čolnov, prikolic ...

PAKIRANJE:

- aerosol doza (750 ml) - 12 kos

SKLADIŠČENJE:

- 12 mesecev (od +10 °C do +20 °C)
- višje temperature skrajšajo čas uporabe.
- doze skladiščiti v pokončni legi.

TERMOPUR LOW EXPANSION (PIŠTOLSKI)



TEHNIČNE LASTNOSTI:

- volumen: 40 - 45 L (750 ml)
- gostota pene: 18 - 20 kg/m³
- čas vezanja: 5 - 10 min
- čas rezanja: 20 - 25 min
- čas utrjevanja: 1,5 - 5 ur
- temperatura uporabe:
min +5°C (površina)
20 - 25°C (doza)
- temp. obstojnost: -40 do +90°C
- gorilni razred: E

| Šifra | Naziv |
|-------|-------|
|-------|-------|

| | |
|--------|---|
| 080062 | Termopur 750 ml - pištolski low expansion TKK |
|--------|---|

LASTNOSTI:

Nizko ekspanzijska enokomponentna poliuretanska pena, ki utrjuje z zračno vlago. Specialna formulacija daje peno, ki ima zelo nizko ekspanzijo.

- zelo majhna ekspanzija
- dober oprijem na vse gradbene materiale, kot so les, beton, plinobeton, opeka, kovina, aluminij
- nima oprijema na polietilen, silikon in PTFE

PODROČJE UPORABE:

- za pritrjevanje in lepljenje različnih gradbenih materialov, kot so: lesene stopnice, okenske police ...

Natančen nanos pene omogoča hitrejšo izvedbo končnih del in ekonomično porabo.

PAKIRANJE:

- aerosol doza (750 ml) - 12 kos

SKLADIŠČENJE:

- 12 mesecev (od 0°C do +20°C)
- višje temperature skrajšajo čas uporabe
- doze skladiščiti v pokončni legi

POLIURETANSKE PENE

TERMOPUR MAX 100 (PIŠTOLSKI) - ZIMSKI



SKLADIŠČENJE:

- 12 mesecev (od 0°C do +20°C)
- višje temperature skrajšajo čas uporabe
- doze skladiščiti v pokončni legi

| Šifra | Naziv |
|--------|--|
| 080088 | Termopur 750 ml - poštolski ZIMSKI TKK |

Uporablja se lahko pri nizkih temperaturah do -10 °C.

LASTNOSTI:

- Enokomponentna poliuretanska pena, ki utrjuje z zračno vlago. Namenjena je uporabi z montažnimi pištolami.
- dobra zvočna in toplotna izolacija
 - dober oprijem na vse gradbene materiale, kot so les, beton, plinobeton, opeka, kovina, aluminij
 - nima oprijema na polietilen, silikon in PTFE

PREDNOSTI UPORABE PIŠTOLSKE PU PENE:

- manjša poraba zaradi točnejšega nanosa
- lažje rokovanje in delo s PU peno
- ni odtekanja ali kapljanja iz šobe
- ni strjevanja pene pri prekinitvi dela
- manj čiščenja, hitra menjava doz

PODROČJE UPORABE:

- tesnjenje, zapolnjevanje, izoliranje, montiranje in vgrajevanje (vrata, okna, senčila)
- pri izdelavi čolnov, prikolic ...

Lahko se uporablja do temperature -10 °C, vendar je pri nižjih temperaturah volumen prosto penjene pene veliko manjši.

PAKIRANJE:

- aerosol doza (750 ml) - 12 kos

TEKAPUR FIRESTOP (PIŠTOLSKI)



TEHNIČNE LASTNOSTI:

- volumen: 42 - 47 L (750 ml)
- gostota pene: 18 - 22 kg/m³
- čas vezanja: 5 - 10 min
- čas rezanja: 20 - 25 min
- čas utrjevanja: 1,5 - 5 ur
- temperatura uporabe: min +5°C (površina) 20 - 25°C (doza)
- temp. obstojnost: -40 do +90°C
- gorilni razred: B1

| Šifra | Naziv |
|--------|---|
| 080085 | Tekapur 750 ml - pištolski FIRESTOP TKK |

Za primere, kjer se zahteva večja ognjeodpornost.

LASTNOSTI:

Tekapur Firestop je modificirana težko vnetljiva enokomponentna poliuretanska pena, ki utrjuje z zračno vlago.

Težko vnetljiva pena se uporablja za elektroinštalacije, preboje, protipožarna vrata in trezorje. Razred gorljivosti B1 (DIN 4102, del 1). Dober oprijem ima na večino gradbenih materialov, kot so les, beton, plinobeton, opeka, kovina in aluminij, nima pa oprijema na polietilen, silikon in PTFE.

PODROČJE UPORABE:

- uporablja se v gradbeništvu za tesnjenje, zapolnjevanje, izoliranje, montiranje in vgrajevanje (elektro-inštalacije, preboji, protipožarna vrata, trezorji,...), posebej v primerih, kjer se zahteva večja odpornost na gorenje.

PAKIRANJE:

- aerosol doza (750 ml) - 12 kos

SKLADIŠČENJE:

- 12 mesecev (od +5°C do +25°C), kratkotrajno tudi pri nižjih temperaturah (npr. transport)
- višje temperature skrajšajo čas uporabe
- doze skladiščiti v pokončni legi

POLIURETANSKE PENE

TEKAPUR DRAIN & PIPE



TEHNIČNE LASTNOSTI:

- volumen: 33 - 38 L (750 ml)
- gostota pene: 22 - 25 kg/m³
- čas vezanja: 7 - 10 min
- čas rezanja: 20 - 25 min
- čas utrjevanja: 1,5 - 5 ur
- temperatura uporabe: min +5°C (površina) 20 - 25°C (doza)
- temp. obstojnost: -40 do +90°C
- gorilni razred: F

Šifra Naziv

080077 Tekapur 750 ml - ročni DRAIN & PIPE TTK

Za lepljenje in spajanje vodovodnih betonskih cevi, vodnih jaškov in odtočnih kanalov.

LASTNOSTI:

Tekapur Drain & Pipe je enokomponentna poliuretanska pena, ki utrjuje z zračno vlago. Pena zagotovi idealen spoj. Odporna je na bencin, olje, sladko in morsko vodo, razredčene kisline in baze ter vse bakterije, ki so v zemlji. Vodotesna ostane do pritiska 0,5 bara.

Za montažo betonske cevi s premerom 1 meter rabimo približno 200 ml pene, kar pomeni, da z 750 ml dozo lahko spojimo 4 take cevi.

PODROČJE UPORABE:

- za lepljenje in spajanje vodovodnih betonskih cevi, odvodnih jaškov in odtočnih kanalov
- za lepljenje, spajanje in zapolnjevanje lukenj pri podzemnih delih
- tesnjenje in spajanje betonskih elementov, jaškov za tekočo vodo
- tesnjenje greznic

PAKIRANJE:

- aerosol doza (750 ml) - 12 kos

SKLADIŠČENJE:

- 18 mesecev (od +5°C do +25°C),
- višje temperature skrajšajo čas uporabe

TEKAPUR 2K



TEHNIČNE LASTNOSTI:

- volumen: 12 - 14 L (400 ml)
- gostota pene: 30 - 35 kg/m³
- čas vezanja: 5 - 10 min
- čas rezanja: 15 - 20 min
- čas utrjevanja: 45 - 60 min
- temperatura uporabe: min +5°C (površina) 20 - 25°C (doza)
- temp. obstojnost: -40 do +90°C
- gorilni razred: E
- zvočna izolativnost: 58 dB

Šifra Naziv

300593 Tekapur 400 ml - ROČNI 2K

Za montiranje podbojev vrat in zapolnjevanje na mestih, kjer ni dostopa zračne vlage.

LASTNOSTI:

Tekapur 2K hand held je hitro utrjujoča pena, s katero dobimo dobro zvočno ter toplotno izolacijo. Dober oprijem ima na večino gradbenih materialov, kot so les, beton, plinobeton, opeka, kovina, steklo in aluminij, nima pa oprijema na polietilen, silikon, PTFE in ločilna sredstva.

Tekapur 2K za utrjevanje ne rabi zračne vlage. Aktiviramo jo tako, da zavrtimo črni obroč na dnu doze in dozo dobro pretresemo.

PODROČJE UPORABE:

- uporablja se v gradbeništvu za tesnjenje, zapolnjevanje, izoliranje, montiranje, vgrajevanje (vrata, okna, senčila), lepljenje,... Posebej primerna je za zapolnjevanje odprtih, kjer ni dostopa zračne vlage.

PAKIRANJE:

- aerosol doza (400 ml) - 12 kos

SKLADIŠČENJE:

- 12 mesecev (od +5°C do +25°C), kratkotrajno tudi pri nižjih temperaturah (npr. transport)
- višje temperature skrajšajo čas uporabe
- doze skladiščiti v pokončni legi

POLIURETANSKE PENE, TESNILNE MASE IN LEPILA

TERMOPUR ČISTILO



| Šifra | Naziv |
|--------|-------------------------------|
| 080051 | Termopur 500 ml - čistilo TKK |

LASTNOSTI:

Termopur čistilo je topilo za svežo poliuretansko peno, uporabno tudi za čiščenje in razmaščevanje železa, jekla, kroma, aluminija, eloksiranega aluminija, nelakiranega lesa in marmorja (kamna).

Uporablja se tako za čiščenje pištote kot tudi za ročno čiščenje orodja in delovnega mesta. Odstranjuje masti, olja, katran, voske, ostanke politur, lepil in svežih tesnilnih mas.

PODROČJE UPORABE:

Termopur čistilo odstranjuje masti, olja, saje, katran, voske, ostanke politur, nevtrjeno poliuretansko peno, ostanke lepil, svežih kitov in tesnilnih mas.

Termopur čistilo se poleg tega uporablja tudi za čiščenje pištote.

PAKIRANJE:

- aerosol doza (500 ml): 12 kos

SKLADIŠČENJE:

- 12 mesecev (od +10 °C do +20 °C)

TESNILNE MASE IN LEPILA

KAKŠEN JE POSTOPEK ZA PRAVILNO TESNENJE?

- 1.) Robove rege oblepimo s samolepilnim trakom.
- 2.) Kartušo ob navoju odrežemo, privijemo konico, ki jo glede na širino rege poševno odrežemo in vstavimo v pištolo. Pri prekinitvi dela oz. zamenjavi kartuše popustimo ročico na ročni pištoli ter potegnemo bat nazaj.
- 3.) Tesnilno maso nanašamo čim bolj enakomerno.
- 4.) S pripomočkom za glajenje ali prstom, ki smo ga namočili v milnico, izravnamo tesnilno maso.
- 5.) Takoj odstranimo samolepilni trak, preden tesnilna masa začne utrjevati.
- 6.) Svežo maso in orodje očistimo s čistilom Tekafin, utrjeno maso pa najprej mehansko, potem pa s čistilom za utrjen silikon (Tekapursil S ali Apursil).

KAKO PRAVILNO DIMENZIONIRAMO DILATACIJSKO REGO?

Za dosego optimalnih elastičnih lastnosti tesnilne mase je pomembno pravilno razmerje širine proti globini in to je 2 : 1, maksimalno 1 : 1. Tesnilna masa ne sme imeti oprijema na dno rege, ampak samo na straneh rege. To dosežemo z uporabo inertnih podložnih materialov na katere tesnilna masa nima oprijema (penjeni polietilen, poliuretan).

Minimalna širina rege je 6 mm, maksimalna 20 mm.

TESNENJE OKEN IN VRAT

Tesnjenje oken in vrat ima velik vpliv na porabo energije za ogrevanje. Nepravilna vgradnja oken in vrat lahko

poleg velikih toplotnih izgub pripelje celo do poškodb, ki nastajajo zaradi prehajanja vodne pare skozi stik okvirja in stene, zato je treba tesnost reg zagotoviti z ustreznimi materiali.

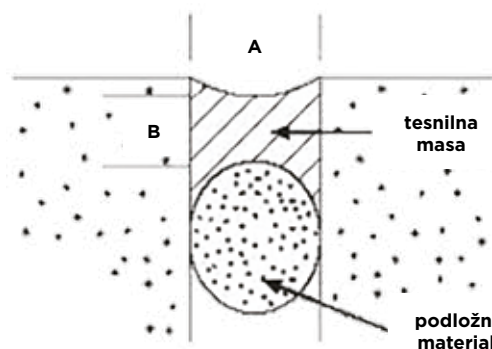
TESNENJE GRADBENIH MATERIALOV

Osnovni problem vlažnih stavb ali stanovanj je slabo ali poškodovano tesnjenje. Zanesljivo in optimalno tesnjenje zgradb je zato izjemno pomembno. V 80 % vseh poškodb sta vlaga in voda glavni vzrok. Plesni, lesne gobe in drugi škodljivi organizmi, ki so posledica vlage med štirimi stenami, povzročijo pogosto visoke stroške sanacije, še bolj pomembne pa so nevarnosti za zdravje in počutje.

Pravilno dimenzionirana rega

A:B - 2:1

Dimenzija A,B: min 6 mm



TESNILNE MASE IN LEPILA

TERMOSIL NEVTRAL N6 SILIKONSKA TESNILNA MASA



TEHNIČNE LASTNOSTI:

- osnova: nevtralni oksimski silikon
- način utrjevanja: z zračno vlago
- specifična teža: 1000 kg/m³ (transparent)
1300 kg/m³ (obarvan)
- čas tvorjenja kože: 5 - 20 min
- čas utrjevanja: 2 mm / dan
- temp. nanašanja: +5 do +40°C
- temp. obstojnost: -40 do +180°C
- sprememba volumna: < 10%

| Šifra | Naziv |
|--------|---------------------------------------|
| 080670 | Termosil nevtral N6 - BELI 280 ml |
| 080674 | Termosil nevtral N6 - PROZORNI 280 ml |

LASTNOSTI:

Termosil N6 je enokomponentna trajnoelastična silikonska tesnilna masa, izdelana na nevtralni osnovi. Utrjuje pod vplivom vlage iz zraka.

- odličen oprijem na večino gradbenih materialov brez prednamaza
- odporen na različne vremenske razmere: dež, sneg, ekstremne temperature
- UV obstojen
- trajno prenaša 25 % dilatacije
- ne povzroča korozije
- kemijsko odporen
- primeren za tesnjenje v vertikalnih regah

PODROČJE UPORABE:

- vgrajevanje stekla v lesene, aluminijaste ali PVC okvirje
- dilatacijske rege v gradbeništvu
- tesnjenje stikov različnih materialov, kot so: steklo, les, beton, opeka, kamen, keramika, jeklo, aluminij, plastika
- tesnjenje polikarbonatnega stekla

PAKIRANJE:

- kartuša (280 ml): 20 kos

SKLADIŠČENJE:

- 15 mesecev v suhem in hladnem prostoru, v originalno zaprti embalaži

TERMOSIL NEUTRAL N6 SANITAR SILIKONSKA TESNILNA MASA



TEHNIČNE LASTNOSTI:

- osnova: nevtralni oksimski silikon
- način utrjevanja: z zračno vlago
- specifična teža: 1000 kg/m³ (transparent)
1300 kg/m³ (obarvan)
- čas tvorjenja kože: 5 - 20 min
- čas utrjevanja: 2 mm / dan
- temp. nanašanja: +5 do +40°C
- temp. obstojnost: -40 do +180°C
- sprememba volumna: < 10%

SKLADIŠČENJE:

- 15 mesecev v suhem in hladnem prostoru, v originalno zaprti embalaži

| Šifra | Naziv |
|--------|---|
| 080655 | Termosil nevtral N6 SANITARNI - BELI 280 ml |
| 080659 | Termosil nevtral N6 SANITARNI - PROZORNI 280 ml |

LASTNOSTI:

Termosil N6 sanitarni je enokomponentna trajnoelastična silikonska tesnilna masa, izdelana na nevtralni osnovi. Utrjuje pod vplivom vlage iz zraka. Primerna za tesnjenje reg v vlažnih prostorih.

- odličen oprijem na večino gradbenih materialov brez prednamaza
- odporen na različne vremenske razmere: dež, sneg, ekstremne temperature
- UV obstojen
- trajno prenaša 25 % dilatacije
- ne povzroča korozije
- kemijsko odporen
- dobre mehanske lastnosti
- primeren za tesnjenje v vertikalnih regah

PODROČJE UPORABE:

- tesnjenje reg med raznimi materiali v vlažnih prostorih: kopalnice, tuš kabine, kuhinje, bolnišnice, šole, restavracije
- tesnjenje stikov različnih materialov, kot so: steklo, les, beton, opeka, kamen, keramika, jeklo, aluminij, večina plastik
- tesnjenje polikarbonatnega stekla

PAKIRANJE:

- kartuša (280 ml): 20 kos

TESNILNE MASE IN LEPILA

TERMOKRIL - ACRYL AKRILNA TESNILNA MASA



TEHNIČNE LASTNOSTI:

- osnova: akrilna disperzija
- način utrjevanja: izhlapevanje vode
- specifična teža: 1650 kg/m³
- čas tvorjenja kožice: 15 - 20 min
- temp. nanašanja: +5 do +40°C
- temp. obstojnost: -20 do +75°C
- sprememba volumna: < 15 +/- 1%

| Šifra | Naziv |
|--------|------------------------------|
| 080056 | Termokril ACRYL - BELI 280ml |
| 300598 | Termokril ACRYL - SIVI 280ml |

LASTNOSTI:

Termokril acryl je enokomponentna tesnilna masa, izdelana na akrilatni osnovi. Utrjuje s sušenjem. Uporabna za tesnjenje poroznih materialov v notranjih prostorih.

- dober oprijem na porozne materiale
- enostaven nanos, lahko tudi na vlažno podlago
- po utrditvi je neobčutljiva na vodo in se lahko barva
- odporna je proti atmosferskim vplivom, sončni svetlobi in staranju
- ne vsebuje topil
- trajno prenaša 10% dilatacije
- enostavno čiščenje z vodo
- primerna za tesnjenje v vertikalnih regah

PODROČJE UPORABE:

- tesnjenje poroznih materialov (beton, plinobeton, les, keramične ploščice, mavčne plošče) v notranjih prostorih, ki so podvrženi manjšim obremenitvam
- spoji med okni, vrati in zidom, mavčnimi ploščami in betonom. Popravila manjših razpok na stenah.

PAKIRANJE:

- kartuša (280 ml): 20 kos

SKLADIŠČENJE:

- 24 mesecev v suhem prostoru pri temperaturi med 10 °C in 30 °C, v originalno zaprti embalaži.

TERMOFIX MIRROR SILIKONSKA TESNILNA MASA



TEHNIČNE LASTNOSTI:

- osnova: nevtralni oksimski silikon
- način utrjevanja: z zračno vlago
- specifična teža: 1430 kg/m³
- čas tvorjenja kožice: 5 - 20 min
- čas utrjevanja: 2 mm / dan
- temp. nanašanja: +5 do +40°C
- temp. obstojnost: -40 do +180°C
- sprememba volumna: < 10%

| Šifra | Naziv |
|--------|------------------------------|
| 300595 | Termofix mirror 280 ml - BEL |

LASTNOSTI:

Termofix mirror za ogledala je enokomponentna trajnoelastična silikonska tesnilna masa, izdelana na nevtralni osnovi. Utrjuje pod vplivom vlage iz zraka. Uporablja se za lepljenje ogledal.

- odličen oprijem na večino gradbenih materialov brez prednamaza
- trajno prenaša 20 % dilatacije
- ne povzroča korozije
- kemijsko odporna
- dobre mehanske lastnosti
- primerna za tesnjenje v vertikalnih regah

PODROČJE UPORABE:

- lepljenje ogledal na različne podlage, kot so emajl, glazirane ploščice, barvan les, glaziran klinker.

PAKIRANJE:

- kartuša (280 ml): 12 kos

SKLADIŠČENJE:

- 15 mesecev v suhem in hladnem prostoru, v originalno zaprti embalaži.

TESNILNE MASE IN LEPILA

TEKASIL COLOR - SILIKONSKA TESNILNA MASA



TEHNIČNE LASTNOSTI:

- osnova: nevtralni silikon
- način utrjevanja: z zračno vlago
- specifična teža: 1010 kg/m³ (transparent) / 1310 kg/m³ (obarvan)
- čas tvorjenja kožice: 7 min
- čas utrjevanja: 2 mm / dan
- temp. nanašanja: +5 do +40°C
- temp. obstojnost: -40 do +180°C

PODROČJE UPORABE:

- za tesnjenje reg v kopalnicah, kuhinjah, tuš kabinah, med keramičnimi ploščicami, delavnimi pultji, umivalniki
- tesnjenje reg med okenskimi in vratnimi okvirji iz različnih materialov, policami, roletami in steno

PAKIRANJE: kartuša (300 ml) - 8 kos

| Šifra | Naziv |
|--------|------------------------------------|
| 300583 | Tekasil color ANTRACIT - 300 ml |
| 300584 | Tekasil color BAHAMABEIGE - 300 ml |
| 300585 | Tekasil color CAMEL - 300 ml |
| 300586 | Tekasil color JASMIN - 300 ml |
| 300587 | Tekasil color MANHATTAN - 300 ml |
| 300588 | Tekasil color RJAV - 300 ml |
| 300589 | Tekasil color SIV - 300 ml |
| 300590 | Tekasil color TRANSPARENT - 300 ml |
| 300591 | Tekasil color BEL - 300 ml |
| 300592 | Tekasil color ČRN - 300 ml |

Za tesnjenje reg v kopalnicah, kuhinjah, tuš kabinah, med keramičnimi ploščicami, delavnimi pultji, umivalniki.

LASTNOSTI:

Tekasil Color je profesionalna trajnoelastična nevtralna tesnilna masa, izdelana po SUPER SANITAR FORMULI z odličnim oprijemom na vse gradbene materiale (keramika, steklo, različne plastike, aluminij, beton, opeka, les, jeklo, penobeton, mavčne plošče, klinker, kovina, porcelan, stiropor, emajl ...). Primerna je za notranjo in zunanjo uporabo. Še posebej primerna je v vlažnih prostorih, kot so kopalnice, kleti, kuhinje. Preprečuje nastanek plesni.

SKLADIŠČENJE:

- 18 mesecev v suhem, hladnem prostoru pod 25°C.

TEKAFLEX MS 40

TESNILNA MASA NA OSNOVI HIBIRDNIH POLIMEROV



TEHNIČNE LASTNOSTI:

- osnova: hibridni MS-polimer
- način utrjevanja: z zračno vlago
- specifična teža: 1500 kg/m³
- čas tvorjenja kožice: 25 +/- 5 min
- čas utrjevanja: 2-3 mm / dan
- temp. nanašanja: +5 do +30°C
- temp. obstojnost: -40 do +90°C
- sprememba volumna: < 1,5%

| Šifra | Naziv |
|--------|------------------------------|
| 080650 | Tekaflex MS 40 BEL - 290 ml |
| 080651 | Tekaflex MS 40 RJAV - 290 ml |
| 080653 | Tekaflex MS 40 ČRN - 290 ml |
| 080654 | Tekaflex MS 40 SIV - 290 ml |

Za tesnjenje in lepljenje vseh vrst gradbenih materialov.

LASTNOSTI:

Tekaflex MS 40 je enokomponentna tesnilna masa in lepilo na osnovi hibridnega MS polimera za tesnjenje in lepljenje večino gradbenih, kovinskih in plastičnih materialov, je okolju prijazna. Primerna je tudi za konstrukcije, ki so podvržene vibracijam, ter za tesnjenje reg v vakuumskih sistemih, pri aluminijastih konstrukcijah, kontejnerjih, cisternah in silosih. Odlične mehanske lastnosti. Odporna na UV in na različne vremenske vplive. Lahko se barva.

PODROČJE UPORABE:

- za dilatacijske in stične rege v gradbeništvu, avtomobilski industriji, ladjedelništvu
- tesnjenje in lepljenje različnih materialov
- za lepljenje plošč, strešnih kritin
- za lepljenje konstrukcij, ki so podvržene vibracijam

PAKIRANJE:

- kartuša (290 ml): 12 kos

SKLADIŠČENJE:

- 15 mesecev v suhih prostorih pri temperaturi med +5°C in +25°C, v originalno zaprti embalaži.

TESNILNE MASE IN LEPILA

TEKAFIX SUPER MS TRANSPARENT TESNILNA MASA IN LEPILO



TEHNIČNE LASTNOSTI:

- osnova: hibridni MS-polimer
- način utrjevanja: z zračno vlago
- specifična teža: 1060 kg/m³
- čas tvorjenja kožice: 20 +/- 5 min
- čas utrjevanja: 2-3 mm / dan
- temp. nanašanja: +5 do +30°C
- temp. obstojnost: -40 do +90°C
- sprememba volumna: < 1,5%

| Šifra | Naziv |
|--------|---------------------------------------|
| 080656 | Tekafix super MS TRANSPARENT - 290 ml |

Za tesnjenje in lepljenje, kjer vidnost mase ni zaželena

LASTNOSTI:

Tekafix Super MS Transparent je enokomponentna popolnoma transparentna tesnilna masa in lepilo na osnovi hibridnega MS polimera z odličnim oprijemom na večino materialov. Zelo primerna za lepljenje stekla na steklo. Uporablja se v gradbeništvu, avtomobilski industriji, industriji hladilnikov, prikolic, kontejnerjev in traktorjev. Lahko se barva in je UV odporna.

PODROČJE UPORABE:

- rešuje vse potrebe po tesnjenju in lepljenju
- nadomešča mehansko pritrjevanje
- nadomešča lesna in ostala lepila
- nadomešča silikonske in akrilne tesnilne mase
- za tesnjenje in lepljenje v sanitarijah
- za tesnjenje reg v gradbeništvu
- za stike v avtomobilski industriji in industriji kontejnerjev
- industrija hladilnikov
- v ladjedelništvu

PAKIRANJE:

- kartuša (290 ml): 12 kos

SKLADIŠČENJE:

- 12 mesecev v suhih prostorih pri temperaturi med +5°C in +25°C, v originalno zaprti embalaži.

TEKADOM PARQUET AKRILNA TESNILNA MASA



TEHNIČNE LASTNOSTI:

- osnova: akrilna disperzija
- način utrjevanja: izhlapevanje vode
- specifična teža: 1740 kg/m³
- čas tvorjenja kožice: 10 - 15 min
- temp. nanašanja: +5 do +40°C
- temp. obstojnost: -20 do +75°C
- sprememba volumna: < 13 +/- 2%

SKLADIŠČENJE:

- 24 mesecev v suhih prostorih pri temperaturi med +5°C in +25°C, v originalno zaprti embalaži.

| Šifra | Naziv |
|--------|---------------------------------|
| 080058 | Tekadom parquet BUKEV - 300 ml |
| 080057 | Tekadom parquet HRAST - 300 ml |
| 080059 | Tekadom parquet JAVOR - 300 ml |
| 080060 | Tekadom parquet SMREKA - 300 ml |
| 080061 | Tekadom parquet ČEŠNJA - 300 ml |

Za zaključna dela pri parketarstvu

LASTNOSTI:

Tekadom Parquet je enokomponentna tesnilna masa na osnovi akrilatne disperzije za zapolnjevanje in tesnjenje reg, ki nastanejo med parketom in drugimi materiali. Zapolni in tesni rege med parketom in letvico ali zidom, med letvico in steno, med parketom in podbojem vrat. Primerna tudi za rege, ki nastanejo med letvicami v vogalih in za zapolnjevanje manjših razpok v parketu. Lahko se brusi in barva.

PODROČJE UPORABE:

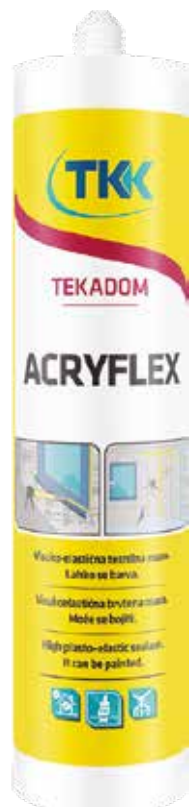
- Za zaključna dela pri parketarstvu. Za zapolnjevanje in tesnjenje reg, ki nastanejo med parketom in drugimi materiali. Primeren je tudi za laminate, lesene pode in pluto
- Za rege med parketom in letvico ali zidom, med letvico in steno, med parketom in podbojem vrat ...

PAKIRANJE:

- kartuša (300 ml): 12 kos

TESNILNE MASE IN LEPILA

TEKADOM ACRYLFLEX AKRILNA TESNILNA MASA



TEHNIČNE LASTNOSTI:

- osnova: akrilna disperzija
- način utrjevanja: izhlapevanje vode
- specifična teža: 1500 kg/m³
- čas tvorjenja kožice: 15 - 20 min
- temp. nanašanja: +5 do +40°C
- temp. obstojnost: -20 do +75°C
- sprememba volumna: < 17 +/- 2%

| Šifra | Naziv |
|--------|----------------------------|
| 080661 | Tekadom ACRYLFLEX - 300 ml |

Izjemno fleksibilna tesnilna masa za tesnjenje različnih materialov.

LASTNOSTI:

Tekadom Acrylflex je enokomponentna, visoko elastična, vsestransko uporabna plasto-elastična tesnilna masa na bazi specialne akrilne disperzije. Prenese dilatacije do 20%.

PODROČJE UPORABE:

- primerna za tesnjenje različnih materialov - betona, lesa, ometa, keramičnih ploščic, mavčnih plošč, stekla, aluminija, kovin, PVC ...
- primerna za uporabo na različnih področjih:
- za različne industrijske aplikacije ter na področju gradbeništva, kjer se zahteva trajno in elastično tesnjenje,
- za tesnjenje spojev med okenskimi okvirji in vrati,
- za tesnjenje spojev med mavčnimi ploščami in betonskimi elementi,
- za različna tesnjenja v kopalnicah,
- za tesnjenje stikov med zaključnimi letvicami in ometom,
- za tesnjenje ventilacijskih sistemov in klimatskih naprav,

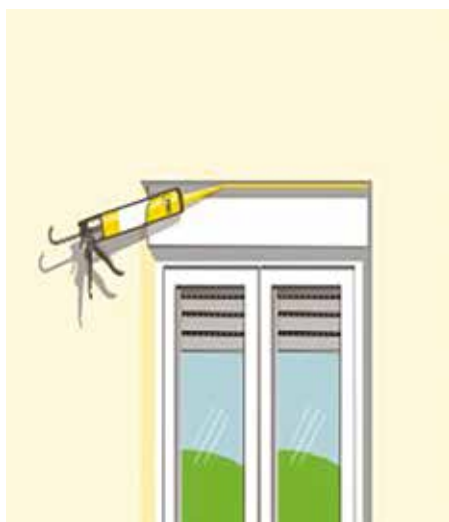
PAKIRANJE:

- kartuša (300 ml): 12 kos

SKLADIŠČENJE:

- 18 mesecev v suhih prostorih pri temperaturi med +5°C in +25°C, v originalno zaprti embalaži.

TEKASIL NEUTRAL PROFI NEVTRALNA SILIKONSKA TESNILNA MASA



TEHNIČNE LASTNOSTI:

- osnova: nevtralni oksimski silikon
- način utrjevanja: z zračno vlago
- specifična teža: 1310 kg/m³
- čas tvorjenja kožice: 7 min
- čas utrjevanja: 2 mm / dan
- temp. nanašanja: +5 do +40°C
- temp. obstojnost: -40 do +180°C
- sprememba volumna: < 10%

| Šifra | Naziv |
|--------|------------------------------------|
| 300597 | Tekasil NEUTRAL PROFI SIV - 300 ml |

Za vgrajevanje stekla v lesene, aluminijaste in PVC okvirje ter za tesnjenje dilatacijskih reg.

LASTNOSTI:

Tekasil Neutral Profi je trajnoelastična, nevtralna, silikonska, enokomponentna tesnilna masa za vgrajevanje stekla v lesene, aluminijaste in PVC okvirje ter za tesnjenje dilatacijskih reg. Tesni steklo, les, beton, keramiko, aluminij, opeko, kovino, porcelan, klinker in večino plastik. Primerna za zalivanje in lepljenje v elektroindustriji, pri strojih, vozilih in v ladjedelništvu. UV obstojna. Ne povzroča korozije. V vertikalnih regah ne polzi.

PODROČJE UPORABE:

- zastekljevanje
- vgrajevanje stekla v lesene, aluminijaste ali PVC okvirje
- dilatacijske rege v gradbeništvu
- tesnjenje stikov različnih materialov (steklo, les, beton, opeka, kamen, keramika, jeklo, aluminij, večina plastik)

PAKIRANJE:

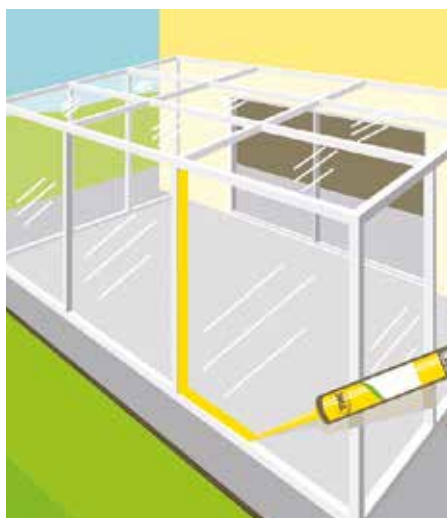
- kartuša (300 ml): 12 kos

SKLADIŠČENJE:

- 18 mesecev v suhih prostorih pri temperaturi med +5°C in +25°C, v originalno zaprti embalaži.

TESNILNE MASE IN LEPILA

TEKASIL ACETAT PROFI OCETNO KISLA SILIKONSKA TESNILNA MASA



TEHNIČNE LASTNOSTI:

- osnova: očetno kislil silikon
- način utrjevanja: z zračno vlago
- specifična teža: 1005 kg/m³
- čas tvorjenja kožice: 20 min
- čas utrjevanja: 2 mm / dan
- temp. nanašanja: +5 do +40°C
- temp. obstojnost: -40 do +180°C
- sprememba volumna: < 10%

| Šifra | Naziv |
|--------|---|
| 300596 | Tekasil ACETAT PROFI TRANSPARENT - 300 ml |

Za vgrajevanje stekla in tesnjenje materialov kot so steklo, keramika, klinker in aluminij.

LASTNOSTI:

Tekasil Acetat Profi je trajnoelastična, silikonska, enokomponentna tesnilna masa na acetatni osnovi, ki se uporablja za tesnjenje stekla, aluminija in keramike. Primerna tudi za industrijsko uporabo, za bolnice in za prostore, kjer se predeluje hrana. UV obstojna. V vertikalnih regah ne polzi. Pri utrjevanju se sprošča očetna kislina. Prenese 25% dilatacije.

PODROČJE UPORABE:

- za vgrajevanje stekla v aluminijaste okvirje
- za vgrajevanje kopelit stekla
- za tesnjenje neporoznih silikatnih materialov kot so: steklo, keramika, glazirane ploščice in klinker
- ne priporoča se za tesnjenje pocinkane pločevine

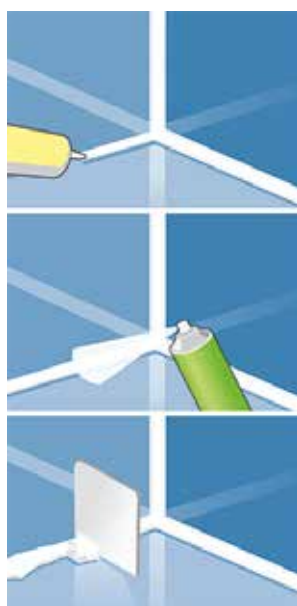
PAKIRANJE:

- kartuša (300 ml): 20 kos

SKLADIŠČENJE:

- 24 mesecev v suhih prostorih pri temperaturi med +5°C in +25°C, v originalno zaprti embalaži.

TERMO GLADILNO SREDSTVO



Termo Gladilno sredstvo je vodna raztopina, ki se uporablja za poglajevanje tesnilnih mas.

| Šifra | Naziv |
|--------|----------------------------------|
| 080666 | Termo gladilno sredstvo - 500 ml |

LASTNOSTI:

Za poglajevanje površin po nanašanju različnih tesnilnih mas. Gladilno sredstvo ohranja svetleč videz tesnilne mase.

PODROČJE UPORABE:

Namenjeno je za poglajevanje površin tesnilne mase pri nanašanju svežih tesnilnih mas: silikonskih, poliuretanskih in tesnilnih mas na osnovi MS polimerov.

PAKIRANJE:

- pršilka 500 ml

NAVODILA ZA UPORABO:

- rege zapolnimo s tesnilno maso
- gladilko in tesnilno maso rahlo navlažimo z gladilnim sredstvom Termomase
- z gladilko pogladimo rego v željeno obliko
- Pogladiati moramo preden tesnilna masa naredi kožico, to je v času, ki je krajši od časa vezanja tesnilne mase

SKLADIŠČENJE:

- 5 let v suhih in prezračenih prostorih pri sobni temperaturi in v originalno zaprti embalaži.

TESNILNE MASE IN LEPILA

LEPILO FIX 11 MONTAŽNO LEPILO



TEHNIČNE LASTNOSTI:

- osnova: hibridni MS-polimer
- način utrjevanja: z zračno vlago
- specifična teža: 1500 kg/m³
- čas tvorjenja kožice: 10 +/- 5 min
- čas utrjevanja: 2-3 mm / dan
- temp. nanašanja: +5 do +30°C
- temp. obstojnost: -40 do +90°C
- sprememba volumna: < 1,5%

Šifra Naziv

080697 Lepilo FIX 11 300 ml - univerzalna izjemna moč

Univerzalno lepilo z izjemno začetno močjo lepljenja

LASTNOSTI:

Univerzalno elastično lepilo na osnovi MS polimera z izjemno začetno močjo lepljenja in visoko končno trdnostjo ter odličnim oprijemom na večino gradbenih materialov: beton, opeko, les, aluminij, železo, nerjaveče jeklo, baker in različne umetne mase. Nadomešča mehansko pritrdjevanje in je idealna rešitev za lepljenje težjih predmetov.

PODROČJE UPORABE:

- za lepljenje stopnic, polic, letvic, kotnih profilov, keramičnih ploščic, ogledal, označevalnih napisov in za ostala lepljenja v gospodinjstvu
- za lepljenje in tesnjenje spojev v gradbeništvu, strojogradnji, avtomobilski industriji in podobno

PREDNOSTI

- izjemna začetna moč lepljenja
- visoka končna trdnost (350 kg/10 cm²)
- idealno za lepljenje težjih predmetov
- odličen oprijem tudi na vlažne površine
- kemično nevtravno in brez vonja

PAKIRANJE:

- kartuša (300 ml): 12 kos

SKLADIŠČENJE:

- 12 mesecev v suhih prostorih pri temperaturi med +5°C in +25°C, v originalno zaprti embalaži.

LEPILO FIX 12 MONTAŽNO LEPILO D4



TEHNIČNE LASTNOSTI:

- osnova: poliuretan
- način utrjevanja: z zračno vlago
- specifična teža: 1500 kg/m³
- čas tvorjenja kožice: 8 min
- temp. nanašanja: +5 do +35°C
- temp. obstojnost: -40 do +110°C

Šifra Naziv

080696 Lepilo FIX 12 300 ml - UNIVERZALNO D4

Univerzalno D4 vodoodporno lepilo.

LASTNOSTI:

Univerzalno D4 vodoodporno lepilo na osnovi poliuretana z visoko končno trdnostjo in odličnim oprijemom na različne vrste lesa, kovine in druge gradbene materiale.

PODROČJE UPORABE:

- za lepljenje lesenih delov, kjer se zahteva hitro utrjevanje in hitra izpostavljenost mehanskim obremenitvam
- za lepljenje laminata in talnih letvic, vogalov oken in vrat ter različnih znakov in tabel
- posebno primerno lepilo za vgrajene dele, ki morajo biti mehansko odporni ali so namenjeni za zunanjo uporabo

PREDNOSTI

- hiter oprijem in hitro utrjevanje
- D4 vodoodpornost po EN 204
- visoka končna trdnost
- po utrditvi se lahko barva in brusi
- ne vsebuje topil

PAKIRANJE:

- kartuša (300 ml): 12 kos

SKLADIŠČENJE:

- 18 mesecev v suhih prostorih pri temperaturi med +5°C in +25°C, v originalno zaprti embalaži.

TESNILNE MASE IN LEPILA

LEPILO FIX 71 UNIVERZALNO LEPILO V SPREJU



TEHNIČNE LASTNOSTI:

- osnova: neopren
- odprti čas: 2 - 13 min
- poraba: 150 - 300 g/m²
- vsebnost suhe snovi: 25 - 27%
- viskoznost: 100 - 150 mPas
- najprimernejša temperatura uporabe: 15 - 23°C

| Šifra | Naziv |
|--------|---|
| 080087 | Lepilo FIX 71 250 ml - neopren v spreju |

Univerzalno lepilo v spreju

LASTNOSTI:

Univerzalno neoprensko lepilo v spreju za domačo in industrijsko uporabo.

PODROČJE UPORABE:

- za lepljenje lesa, kovine, stekla, PU pene, papirja, tekstila, plute, umetnih mas, PE, najlona in podobno
- ni primerno za stiropor

PREDNOSTI

- za domačo in industrijsko uporabo
- enostavna uporaba
- hiter oprijem
- tripozicijski ventil za različne širine nanosa

PAKIRANJE:

- doza (250 ml): 12 kos

SKLADIŠČENJE:

- 36 mesecev. Izdelek skladiščiti v pokončni legi pri temperaturi med +5 in +35°C, izdelka ne izpostavljamo direktni sončni svetlobi.

LEPILO FIX 31 TEKOČE SEKUNDO LEPILO



TEHNIČNE LASTNOSTI:

- osnova: etil cianoakrilat
- natezna trdnost po 24h pri 25°C:
 - jeklo: 190 - 210 kg/cm²
 - nerjaveče jeklo: 250 - 450 kg/cm²
 - aluminij: 170 - 190 kg/cm²
 - baker: 150 - 170 kg/cm²
 - PVC: 40 - 60 kg/cm²
 - ABS: 50 - 70 kg/cm²
 - polikarbonat: 80 - 120 kg/cm²
 - polistiren: 30 - 45 kg/cm²
 - NBR guma: 5 - 9 kg/cm²
 - SBR guma: 5 - 10 kg/cm²

| Šifra | Naziv |
|--------|-------------------------------|
| 300594 | Lepilo FIX 31 20 g - sekundno |

Tekoče sekundno lepilo

LASTNOSTI:

Izredno hitro tekoče sekundno lepilo brez topil in z visoko močjo lepljenja na dobro prilegajoče se površine. Za lepljenje porcelana, kovin, umetnih mas, gume, kamna, lesa, usnja in stekla.

PODROČJE UPORABE:

- za lepljenje porcelana, kovin, kamna, lesa, usnja, stekla, umetnih mas, gume
- ni primerno za PE, PP in PTFE

PREDNOSTI

- zagotavlja močan začetni oprijem
- vsestransko uporabno
- vodoodporno (ne v morski vodi in bazenih)
- transparentno
- lepljene predmete lahko pomivate v pomivalnem stroju

PAKIRANJE:

- steklenička (20 g): 12 kos

SKLADIŠČENJE:

- 24 mesecev v suhem prostoru pri temperaturah od 20°C do 25°C. Za daljše skladiščenje priporočamo hrambo v hladilniku.

TESNILNE MASE IN LEPILA

FIX EXPERT ANCHOR PE LEPILO ZA HITRO SIDRANJE



TEHNIČNE LASTNOSTI:

- način utrjevanja: kemijska reakcija

| Čas vezanja / čas utrjevanja | | |
|----------------------------------|-------------|--|
| Temperatura podlage pri vgradnji | Čas vezanja | Min. čas utrjevanja v suhem betonu (min)** |
| -10°C | 50 min | 240 min |
| -5°C | 40 min | 180 min |
| 5°C | 20 min | 90 min |
| 15°C | 9 min | 60 min |
| 25°C | 5 min | 30 min |
| 35°C | 3 min | 20 min |

** Temperatura lepila mora biti najmanj 20°C.
** Minimalni čas utrjevanja v mokrem betonu se podvoji.
Popolna utrditev po 24 urah.

| Šifra | Naziv |
|--------|--------------------------------|
| 080662 | FI-X EXPERT Anchor PE - 165 ml |

Lepilo za hitro sidranje v kamnu, betonu ali opeki.

LASTNOSTI:

Fix expert anchor PE je dvokomponentno lepilo na osnovi poliestra primerno za hitro sidranje v kamnu, betonu ali opeki pod pretežno mirujočimi in manj obremenjenimi pogoji. Primerno je tudi za polnjenje lukenj in razpok. Lepilo hitro utrjuje in ne kaplja (možna uporaba nad glavo).

PODROČJE UPORABE:

- Za lepljenje normalno obremenjenih sider v steni, opeki in betonu
- kot sanacijska malta ali lepilo za betonske elemente
- kot lepilo za fasadne elemente, lesene konstrukcije, kovinske konstrukcije, konzole, ograje, sanitarne priključke, cevi
- primerno za fiksiranje vrat, ograj, rolet, anten, konzol, kabelskih armatur in industrijskih strojev

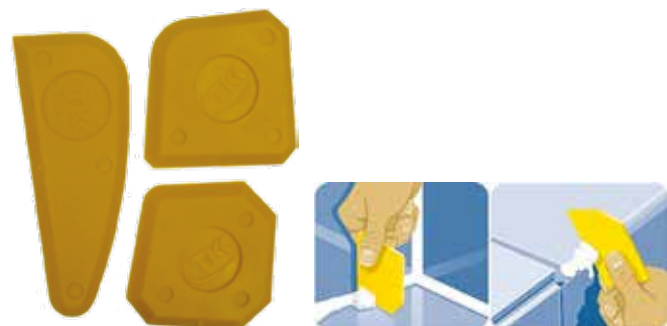
PAKIRANJE:

- kartuša (165 ml): 12 kos

SKLADIŠČENJE:

- 18 mesecev pri temperaturi od +5 °C do +25 °C v originalno zaprti embalaži. Ne izpostavljati direktni sončni svetlobi.

GLADILKA ZA TESNILNE MASE



| Šifra | Naziv |
|--------|-------------------------------------|
| 080673 | Gladilka smoothing kit 105 |
| 080675 | Gladilka smoothing kit 90 |
| 080672 | Gladilka smoothing kit-SET (3 kosi) |

LASTNOSTI:

- z gladilko lahko tesnilno maso pogladimo v želeno obliko

PAKIRANJE:

- 3 kos v setu (različnih dimenzij)
- 1 kos (105 ali 90)

GLADILKA ZA TESNILNE MASE



| Šifra | Naziv |
|--------|----------------------------|
| 088994 | 0330-10 Lopatica gumijasta |

LASTNOSTI:

- z gladilko lahko tesnilno maso pogladimo v želeno obliko
- material: guma

TEHNIČNI SPREJI

ČISTILO TEKASOL APURSIL



| Šifra | Naziv |
|--------|----------------------------------|
| 080690 | Tekasol Apursil čistilo - 150 ml |

Za čiščenje v gospodinjstvu in za splošno uporabo

LASTNOSTI:

Tekasol Apursil je univerzalno čistilo za gospodinjstvo, odstranjuje tudi utrjen silikon in poliuretansko peno.

Je univerzalno čistilo, ki dobro razmaščuje in topi, zato je primerno za čiščenje madežev na preprogah, ostankov samolepilnih etiket in raznih lepil, gornjega dela štedilnikov, nap, školjk, tuš kabin in nakita. Odstranjuje tudi utrjen silikon in poliuretansko peno.

PODROČJE UPORABE:

- čiščenje različnih madežev na preprogah
- čiščenje ostankov samolepilnih etiket in raznih lepil
- čiščenje gornjega dela štedilnika, nape, školjke, tuš kabine, nakita
- odstranjuje tudi utrjen silikon in PU peno

PAKIRANJE:

- aerosol doza (150 ml): 12 kos

SKLADIŠČENJE:

- 24 mesecev v suhih in prezračenih prostorih pri sobni temperaturi in v originalno zaprti embalaži.

TEKASOL CINK 98% - SPREJ



| Šifra | Naziv |
|--------|---------------------------------|
| 080657 | Tekasol ZINC SPRAY 98% - 400 ml |

Zaščitni premaz za kovino.

LASTNOSTI:

Tekasol Zinc 98% je zaščitni premaz za kovino. Tvori čvrst in dolgotrajen kovinski premaz, ki ščiti kovinske površine pred korozijo in atmosferskimi vplivi, kot so voda in sol. Lahko se barva ali pusti kot končna zaščita kovine.

PODROČJE UPORABE:

- posebej je primeren za zaščito zavarjenih galvaniziranih delov
- optimalna temperatura uporabe je 20 do 25°C

PAKIRANJE:

- aerosol doza (400 ml): 12 kos

SKLADIŠČENJE:

- 24 mesecev v suhih in prezračenih prostorih pri temperaturah od +10°C do +20°C. Doze skladiščiti v pokončni legi.

TEKASOL SILIKONSKI SPREJ



| Šifra | Naziv |
|--------|-----------------------------------|
| 080658 | Tekasol SILIKONSKI SPREJ - 400 ml |

Za podmazovanje, zaščito in razkalupljenje.

LASTNOSTI:

Tekasol Silicone Spray je univerzalen silikonski sprej uporaben kot ločilno sredstvo pri obdelavi in predelavi plastike, gume, kovin ...

Uporablja se pri delu s plastiko, lesom in kovino. Nastanek zelo tanke plasti silikonskega filma varuje površino in ima podmazovalni učinek. Posebno primeren za modele, ki služijo različnim tehnikam oblikovanja izdelkov, kot so brizganje, stiskanje, vlivanje ...

PODROČJE UPORABE:

- uporabljamo ga lahko pri naslednjih plastičnih materialih: poliamid, polietilen, polistiren, poliuretan, polivinilklorid, fenoplasti in aminoplasti
- Tekasol - silikonski sprej se uporablja pri obdelavi šob, kjer preprečuje mešanje in pojav skorje. Obdelava modelov s sprejem olajša razkalupljenje, še posebej izdelkom z veliko površino

PAKIRANJE:

- aerosol doza (400 ml): 12 kos

SKLADIŠČENJE:

- 12 mesecev v suhih in prezračenih prostorih pri temperaturah od +10°C do +20°C. Doze skladiščiti v pokončni legi.

TKK GARDEN POLEFIX



TKK garden POLEFIX

➔ za vgradnjo in fiksiranje drogov

➔ dokončno utrdi v 15 minutah

TKK GARDEN POLEFIX

LASTNOSTI:

TKK Garden Polefix je dvokomponentna poliuretanska pena. Uporablja se za vgradnjo oz. fiksiranje raznih lesenih, kovinskih, betonskih in plastičnih stebričkov. Pena se v luknji samoizravna in z ekspanziranjem zapolni praznino med luknjo in stebričkom. Po utrditvi fiksira stebriček.

PODROČJE UPORABE

- za vgradnjo oziroma fiksiranje raznih lesenih, kovinskih, betonskih in plastičnih drogov
- za fiksiranje ograj, drogov, označevalnih tabel, raznih znakov, vrtnih svetilk in poštnih nabiralnikov

PREDNOSTI

- dokončno utrdi v 15 minutah
- nadomestilo za cementno malto
- odporen na vodo, vlago in nizke temperature
- zelo dober oprijem na različne materiale
- izjemna trdnost utrjene pene

PAKIRANJE

- komponenta A (270 g)
- komponenta B (330 g)

SKLADIŠČENJE

- 9 mesecev v originalni embalaži v suhih prostorih pri temperaturi od +15°C do +25°C. Poliuretanske komponente so občutljive na vlago. Posode skladiščiti v pokončni legi.

| Šifra | Naziv |
|--------|---|
| 080691 | Garden Polefix 2K PU pena za fiksiranje |



ZAŠČITNI SPREJ KROWN

ZAŠČITNI SPREJ KROWN T-32



TEHNIČNE LASTNOSTI:

- izgled: rdeče olje
- viskoznost: 120 mPas
- temperatura vrelišča: 185°C
- temperatura tališča: -20°C
- pH: 7

SKLADIŠČENJE:

- Datum polnjenja in serija sta na dnu pločevinke. Rok uporabe ni omejen. Pločevinka je pod tlakom: zaščitite jo pred soncem in ne izpostavljajte temperaturam nad 50 °C.

| Šifra | Naziv |
|--------|-------------------------|
| 150713 | Sprej Krown 250 ml T-32 |
| 150714 | Sprej Krown 500 ml T-32 |

LASTNOSTI:

Olje KROWN T-32 preprečuje in zaustavlja korozijo na vseh kovinah, obenem pa maže gibljive dele. Nanos materiala preprečuje dostop kisika in vlage do kovinskih delov, močno zavira že začeto korozijo in na kovini ne ustvarja debelih slojev, ki bi zakrivali začetno rjavenje. Olje KROWN ne vsebuje strupenih snovi, kislin ali silikonov.

T-32 je namenjen splošni uporabi, služi predvsem kot "odvijač", za mazanje verig na kolesih ter za čiščenje, mazanje in krajšo konzervacijo orožja (do enega leta).

PODROČJE UPORABE:

Olje KROWN je možno uporabljati za protikorozijsko zaščito in mazanje kovin. Material zaradi svoje sestave in načina nanosa prodira tudi po drobnih spojih, votlih delih in nosilcih, maže gibljive dele in zavira oksidacijo raznih električnih kontaktov. Olje KROWN se uporablja za mazanje kovinskih delov motorjev, orodja, strojev (vijaki, ključavnice), uporablja se v letalstvu, industriji, kmetijstvu, pri vzdrževanje plovil, ipd.

PAKIRANJE:

- aerosol doza - sprej (250, 500 ml): 12 kos

ZAŠČITNI SPREJ KROWN KL-73 (GOSTEJŠI)



TEHNIČNE LASTNOSTI:

- izgled: rjavo-zeleno olje
- viskoznost: 168 mPas
- temperatura vrelišča: 185°C
- temperatura tališča: -20°C
- pH: 7

SKLADIŠČENJE:

- Priporočena temperatura skladiščenja sprejev KROWN KL 73 pred uporabo je med 5 °C in 30 °C. Pri nižji temperaturi je material manj viskozen (gostejši) in posledično sprej slabše prši. Pločevinka je pod tlakom: zaščitite jo pred soncem in ne izpostavljajte temperaturam nad 50 °C.

Datum polnjenja in serija sta na dnu pločevinke. Rok uporabe ni omejen.

| Šifra | Naziv |
|--------|-------------------------------------|
| 150739 | Sprej krown 250 ml KL-73 - GOSTEJŠI |
| 150647 | Sprej krown 500 ml KL-73 - GOSTEJŠI |

LASTNOSTI:

Olje KROWN preprečuje in zaustavlja korozijo na vseh kovinah, obenem pa maže gibljive dele. Nanos materiala preprečuje dostop kisika in vlage do kovinskih delov, močno zavira že začeto korozijo in na kovini ne ustvarja debelih slojev, ki bi zakrivali začetno rjavenje. Olje KROWN ne vsebuje strupenih snovi, kislin ali silikonov.

KL 73 je gostejša različica olja KROWN, njegova značilnost je podaljšan čas delovanja olja na kovini. Uporablja se za protikorozijsko zaščito vseh vrst vozil, strojev, orodja in opreme ter za dolgoročno konzervacijo orožja (do dveh let). Embalaža spreja je označena z zeleno nalepko.

PODROČJE UPORABE:

Olje KROWN je možno uporabljati za protikorozijsko zaščito in mazanje kovin. Material zaradi svoje sestave in načina nanosa prodira tudi po drobnih spojih, votlih delih in nosilcih, maže gibljive dele in zavira oksidacijo raznih električnih kontaktov. Olje KROWN se uporablja za mazanje kovinskih delov motorjev, orodja, strojev (vijaki, ključavnice), uporablja se v letalstvu, industriji, kmetijstvu, pri vzdrževanje plovil, ipd.

PAKIRANJE:

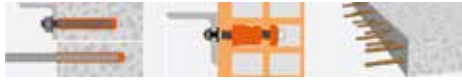
- aerosol doza - sprej (250, 500 ml): 12 kos

MUNGO KITI IN MALTE

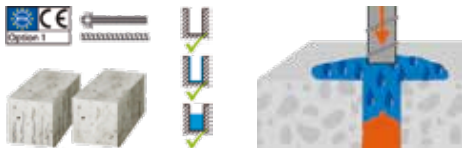
DVOKOMPONENTNI KIT MIT-SE PLUS



UPORABA:



MONTAŽA:



Evropski tehnični atest
opcija 1 za nerazpokan
in razpokan beton
z navojnimi palicami
in armaturnim železom

Možnost uporabe
v vlažnih in z vodo
napoljenih prostorih



| Šifra | Naziv |
|--------|---------------------------------------|
| 082416 | MIT-SE plus 300 ml epoxy-acrylate kit |
| 082430 | MIT-SE plus 400 ml epoxy-acrylate kit |

PODROČJE UPORABE:

Naknadni priključek armature, jeklene konstrukcije, lesene konstrukcije, fasade, fasadne konstrukcije, ograje, visoki regali, armature, stroji, stopnice, kabelske police, nadstreški, stopniščna držala, nosilci.

LASTNOSTI:

- barva malte: siva
- univerzalni kit za visoke obremenitve v skoraj vseh gradbenih materialih
- možnost uporabe v vlažnih in z vodo napoljenih odprtinah
- primeren za stropno montažo
- brez motečega vonja, ker ne vsebuje stirola
- uporaba v notranjih področjih (cinkano) in zunanjih področjih (nerjavno)
- brez stirola

TEHNIČNE LASTNOSTI:

| Reakcijski časi | | | | | | | |
|---------------------------|-----|-----|-----|----|----|----|-----|
| temperatura (°C) | -10 | -5 | 0 | 10 | 20 | 30 | 40 |
| čas predelave (min) | 90 | 90 | 45 | 15 | 6 | 4 | 1,5 |
| čas strditve, suho (min) | 24h | 14h | 7h | 90 | 45 | 25 | 15 |
| čas strditve, mokro (min) | 48h | 28h | 14h | 3h | 90 | 50 | 30 |

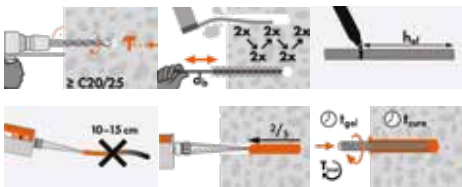
POLIESTERSKA MALTA MIT-SPE



UPORABA:



MONTAŽA:



| Šifra | Naziv |
|--------|------------------------------|
| 082475 | MIT-SPE 300 ml polyester kit |

PODROČJE UPORABE:

Pri jeklenih in lesenih konstrukcijah, fasadah, ograjah.

LASTNOSTI:

- uporabna tudi v vlažnih in z vodo napoljenih vrtinah
- hitro strjevanje
- primerno za luknjičasto opeko s tulcem
- brez stirena in skoraj brez vonja
- uporaba v notranjih področjih (cinkano) in zunanjih področjih (nerjavno)
- barva malte: siva

TEHNIČNE LASTNOSTI:

| Reakcijski časi | | | | | |
|---------------------|--------|---------|---------|---------|-----|
| temperatura (°C) | 5 - 10 | 10 - 20 | 20 - 25 | 25 - 30 | >30 |
| čas predelave (min) | 18 | 10 | 6 | 5 | 4 |
| čas strditve (min) | 145 | 85 | 50 | 40 | 35 |



PIŠTOLE ZA PURPEN

PIŠTOLA ZA PURPEN

STARMAN



| Šifra | Naziv |
|--------|--------------------------------------|
| 080052 | Pištola za pur-pen "RUMENA" MVA-1 EE |
| 080054 | Pištola za pur-pen "ZELENA" MVA-3 |

UPORABA:

Dozo s poliuretansko peno dobro pretresite in jo privijte na adapter pištole. S kratkim pritiskom na petelina se napolni pištola s peno. Ko na šobi na koncu cevi začne izhajati pena je pištola pripravljena za delo.

LASTNOSTI:

- omogoča natančen nanos pene in s tem manjšo porabo
- jakost curka se nastavi z vijakom na zadnji strani pištole
- izjemno lahko in močno ohišje
- posebna plastika preprečuje oprijem PU pene na ohišje

POMEMBNO:

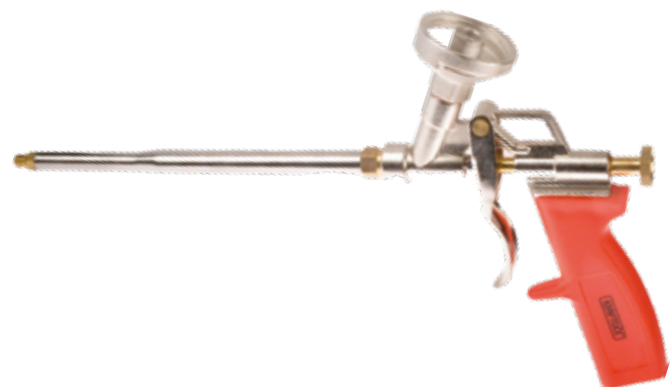
Pištola se nikoli ne sme pustiti na prazni dozi, ker lahko pride do strjevanja pene v pištoli. Če se pištola ne uporablja nekaj dni, naj v dozi ostane vsaj 1/3 pene. Po uporabi pustite dozo vedno v pokončnem položaju. Notranjost adapterja se ne sme čistiti s trdimi predmeti.

ČIŠČENJE PIŠTOLE:

Dozo s peno odvijte s pištole. Na pištolo privijte dozo s čistilom. S kratkim pritiskom na petelina se napolni pištola s čistilom. Počakajte cca 5 minut, nato še enkrat za nekaj sekund pritisnite petelina. Petelina večkrat pritisnite, dokler ne začne izhajati čista tekočina. Po končanem čiščenju dozo s čistilom odvijte s pištole.

PIŠTOLA ZA PURPEN

KRAFTIXX



| Šifra | Naziv |
|--------|--------------------------------|
| 097252 | 9325-90 Pištola za pur-pen KWB |

UPORABA:

Dozo s poliuretansko peno dobro pretresite in jo privijte na adapter pištole. S kratkim pritiskom na petelina se napolni pištola s peno. Ko na šobi na koncu cevi začne izhajati pena je pištola pripravljena za delo.

LASTNOSTI:

- omogoča natančen nanos pene
- manjša poraba pene
- jakost curka nastavimo z vijakom na zadnji strani pištole

POMEMBNO:

Pištola se nikoli ne sme pustiti na prazni dozi, ker lahko pride do strjevanja pene v pištoli. Če se pištola ne uporablja nekaj dni, naj v dozi ostane vsaj 1/3 pene. Po uporabi pustite dozo vedno v pokončnem položaju. Notranjost adapterja se ne sme čistiti s trdimi predmeti.

ČIŠČENJE PIŠTOLE:

Dozo s peno odvijte s pištole. Na pištolo privijte dozo s čistilom. S kratkim pritiskom na petelina se napolni pištola s čistilom. Počakajte cca 5 minut, nato še enkrat za nekaj sekund pritisnite petelina. Petelina večkrat pritisnite, dokler ne začne izhajati čista tekočina. Po končanem čiščenju dozo s čistilom odvijte s pištole.

PREŠE ZA KIT

PREŠA ZA KIT

KRAFTIXX



| Šifra | Naziv |
|--------|-------------------------------|
| 097255 | 9320-91 Preša za kit Kraftixx |

LASTNOSTI:

- kovinska
- za manj zahtevne uporabnike

PREŠA ZA KIT CNV-JUST

Tajima
Since 1909



| Šifra | Naziv |
|--------|-----------------------|
| 148022 | CNV-JUST preša za kit |

LASTNOSTI:

- namenjena za natančno doziranje kitov, lepil in drugih mas
- za doze 310 ml (dolžina 216 mm, premer Ø50 mm)
- twin thrust potisni sistem omogoča zvezno kontrolo pretoka
- avtomatska zaustavitev pretoka ob popustitvi ročaja za potisk
- potisna ročka se lahko vrti za 360° za delo v tesnih prostorih
- očesce za pritrditev na pas
- kovinska

PREŠA ZA KIT CNV-100SP

Tajima
Since 1909



| Šifra | Naziv |
|--------|------------------------|
| 148023 | CNV-100SP Preša za kit |

LASTNOSTI:

- namenjena za natančno doziranje kitov, lepil in drugih mas
- za doze 310 ml (dolžina 216 mm, premer Ø50 mm)
- twin thrust potisni sistem omogoča zvezno kontrolo pretoka
- avtomatska zaustavitev pretoka ob popustitvi ročaja za potisk
- potisna ročka se lahko vrti za 360° za delo v tesnih prostorih
- posebno kaljeno jeklo gredi in potisne ploščice, ki ne drsi
- robustna jeklena varjena konstrukcija
- močna lita aluminijasta ročica
- očesce za pritrditev na pas

PREŠA ZA KIT CNV-100SP26

Tajima
Since 1909



| Šifra | Naziv |
|--------|-------------------------|
| 148041 | CNV100SP26 Preša za kit |

LASTNOSTI:

- za natančno doziranje
- za doze 310ml (dolžina 216 mm, premer Ø50 mm)
- funkcija Enhanced SST omogoča 20% večjo potisno silo pri enaki moči stiskanja
- idealno za gostejše, bolj viskozne kite
- potisna ročka se lahko vrti za 360° za delo v tesnih prostorih
- izjemno dolg vbodni zatič

PREŠA ZA KIT CNV-100RS

Tajima
Since 1909



Preklopni sistem moči

| Šifra | Naziv |
|--------|-----------------------|
| 148045 | CNV100RS Preša za kit |

LASTNOSTI:

- namenjena za natančno doziranje kitov, lepil in drugih mas
- za doze 310 ml (dolžina 216 mm, premer Ø50 mm)
- preklopni dvojni sistem moči 8:1, 16:1
- 20% izboljššan SST potisni sistem
- twin thrust potisni sistem omogoča zvezno kontrolo pretoka
- avtomatska zaustavitev pretoka ob popustitvi ročaja za potisk
- potisna ročka se lahko vrti za 360° za delo v tesnih prostorih
- ergonomsko oblikovan oprijem
- jeklena, prevlečena

PREŠA ZA KIT CNV-100LT

Tajima
Since 1909



| Šifra | Naziv |
|--------|------------------------|
| 148035 | CNV-100LT Preša za kit |

LASTNOSTI:

- izjemno lahka zasnova preše za kit - za manj utrujene roke pri daljši uporabi
- edinstven sistem za odstranjevanje cevi z zasukom omogoča hitro in enostavno menjavo tub
- twin thrust potisni sistem omogoča zvezno kontrolo pretoka
- avtomatska zaustavitev pretoka ob popustitvi ročaja za potisk
- potisna ročka se lahko vrti za 360° za delo v tesnih prostorih
- plastična

PREŠA ZA KIT CNV-FSP600 2-WAY ČREVO/KARTUŠA

Tajima
Since 1909



| Šifra | Naziv |
|--------|------------------------------|
| 147974 | CNV-FSP600 2WAY Preša za kit |

LASTNOSTI:

- za kit v črevu ali v običajnih kartušah
- za tube 300 ml, ali črevo 600 ml
- posebno zasnovan bat omogoča, da iz tube iztisnete čisto ves material
- bat Auto Flow System™ se po vsakem pritisku umakne za nekaj milimetrov nazaj in tako učinkovito ustavi pretok
- potisna ročka se lahko vrti za 360° za delo v tesnih prostorih

PREŠA ZA KIT V ČREVU

kwb
WE LOVE PERFECTION.



| Šifra | Naziv |
|--------|--------------------------|
| 088075 | 9323-00 Preša za kit ALU |

LASTNOSTI:

- aluminijasta
- zaprta

PREŠE ZA KIT

PREŠA ZA KIT CNVBSP3W550

Tajima
Since 1909



| Šifra | Naziv |
|-------|-------|
|-------|-------|

| | |
|--------|-----------------------------|
| 148058 | CNVBSP3W550/RI Preša za kit |
|--------|-----------------------------|

LASTNOSTI:

- podpira 3 vrste polnjenja: črevo, kartuša, polnilo
- ročaj in sprožilec iz litega aluminija
- izboljššan SST sistem za večjo vzdržljivost
- gumijasto tesnilo proti puščanju na batu zagotavlja, da material ne uhaja nazaj v pištolo
- površina proti oprijemanju

MIT-PP PREŠA ZA MIT400



| Šifra | Naziv |
|-------|-------|
|-------|-------|

| | |
|--------|----------------------------|
| 082420 | MIT-PP Preša za MIT150/300 |
|--------|----------------------------|

| | |
|--------|------------------------|
| 082474 | MIT-PP Preša za MIT400 |
|--------|------------------------|

LASTNOSTI:

- namenjena za natančno doziranje kitov, lepil in drugih mas
- material: trda kompaktna plastika
- kovinski potisni mehanizem
- še posebej primerno za kit MIT 150/300/400

KOREKTURNI VOSKI IN PRIBOR

MEHKI KOREKTURNI VOSKI



BARVE:

| | | |
|-----|-----|-----|
| 010 | 015 | 020 |
| 030 | 040 | 048 |
| 050 | 051 | 058 |
| 060 | 070 | 075 |
| 080 | 090 | 100 |
| 110 | 120 | 130 |
| 140 | 150 | 160 |
| 170 | 180 | 190 |
| 200 | 210 | 220 |
| 225 | 227 | 230 |
| 241 | 250 | 258 |
| 260 | 270 | 300 |
| 320 | 330 | 350 |

| Šifra | Naziv |
|--------|--|
| 083000 | C12-010 Vosek mehki SVETLI 2-del |
| 083001 | C12-015 Vosek mehki JAVOR 2-del |
| 083002 | C12-020 Vosek mehki SMREKA 2-del |
| 083003 | C12-030 Vosek mehki BOR 2-del |
| 083004 | C12-040 Vosek mehki BOR 2-del |
| 083005 | C12-048 Vosek mehki HRAST 2-del |
| 083006 | C12-050 Vosek mehki BREZA 2-del |
| 083007 | C12-051 Vosek mehki BREZA 2-del |
| 083008 | C12-058 Vosek mehki BUKEV 2-del |
| 083009 | C12-060 Vosek mehki BUKEV 2-del |
| 083010 | C12-070 Vosek mehki BUKEV 2-del |
| 083011 | C12-075 Vosek mehki BUKEV 2-del |
| 083012 | C12-080 Vosek mehki MACESEN 2-del |
| 083013 | C12-090 Vosek mehki JELŠA 2-del |
| 083014 | C12-100 Vosek mehki JELŠA 2-del |
| 083015 | C12-110 Vosek mehki HRAST P40 2-del |
| 083016 | C12-120 Vosek mehki HRAST P45 2-del |
| 083017 | C12-130 Vosek mehki HRAST P43 2-del |
| 083018 | C12-140 Vosek mehki HRAST P46 2-del |
| 083019 | C12-150 Vosek mehki HRAST 2-del |
| 083020 | C12-160 Vosek mehki TEAK 2-del |
| 083021 | C12-170 Vosek mehki OREH P21 2-del |
| 083022 | C12-180 Vosek mehki OREH P10 2-del |
| 083023 | C12-190 Vosek mehki OREH P35 2-del |
| 083024 | C12-200 Vosek mehki OREH P11 2-del |
| 083025 | C12-210 Vosek mehki ČEŠNJA P30 2-del |
| 083026 | C12-220 Vosek mehki ČEŠNJA P3 2-del |
| 083027 | C12-225 Vosek mehki ČEŠNJA 2-del |
| 083028 | C12-227 Vosek mehki ČEŠNJA 2-del |
| 083029 | C12-230 Vosek mehki ČEŠNJA 2-del |
| 083030 | C12-241 Vosek mehki HRUŠKA 2-del |
| 083031 | C12-250 Vosek mehki HRUŠKA 2-del |
| 083032 | C12-258 Vosek mehki HRUŠKA P8 2-del |
| 083033 | C12-260 Vosek mehki MACORE 2-del |
| 083034 | C12-270 Vosek mehki MACORE 2-del |
| 083035 | C12-300 Vosek mehki MAHAGONI 2-del |
| 083036 | C12-320 Vosek mehki MAHAGONI P36 2-del |
| 083037 | C12-330 Vosek mehki MAHAGONI 2-del |
| 083038 | C12-350 Vosek mehki MAHAGONI P33 2-del |

LASTNOSTI:

- za popravilo manjših poškodb lesa, iveralov
- pakirano: 2 kosa

KOREKTURNI VOSKI IN PRIBOR

MEHKI KOREKTURNI VOSKI



| Šifra | Naziv |
|--------|---|
| 083040 | C12-850 Vosek mehki MODER RAL5002 2-del |
| 083042 | C12-857 Vosek mehki MODER RAL5013 2-del |
| 083043 | C12-860 Vosek mehki ZELEN RAL6005 2-del |
| 083044 | C12-900 Vosek mehki KREM RAL9001 2-del |
| 083045 | C12-910 Vosek mehki BELI RAL9003 2-del |
| 083046 | C12-920 Vosek mehki BELI RAL9010 2-del |
| 083047 | C12-930 Vosek mehki BELI RAL9016 2-del |
| 083048 | C12-950 Vosek mehki ČRNI RAL9005 2-del |
| 083049 | C12-960 Vosek mehki SIVI RAL7035 2-del |
| 083050 | C12-965 Vosek mehki SIVI RAL7042 2-del |
| 083051 | C12-966 Vosek mehki SIVI RAL7043 2-del |

LASTNOSTI:

- za popravilo manjših poškodb lesa, iveralov
- pakirano: 2 kosa

BARVE:

| | | | | | |
|-----|-----|-----|-----|-----|-----|
| 850 | 857 | 860 | 900 | 910 | 920 |
| 930 | 950 | 960 | 965 | 966 | |



KOREKTURNI VOSKI IN PRIBOR

MEHKI KOREKTURNI VOSKI



BARVE:

| | | | | | |
|-----|-----|-----|-----|-----|-----|
| 010 | 015 | 020 | 040 | 048 | 051 |
| 058 | 060 | 075 | 090 | 110 | 120 |
| 130 | 140 | 150 | 160 | 170 | 180 |
| 190 | 200 | 210 | 220 | 225 | 227 |
| 230 | 241 | 250 | 258 | 260 | 270 |
| 300 | 320 | 330 | 350 | 351 | 700 |
| 720 | 730 | 740 | 900 | 905 | 910 |
| 920 | 930 | 950 | 960 | 965 | 966 |

| Šifra | Naziv | Barva |
|--------|-------------------------------------|--|
| 083090 | C12 Vosek mehki sortiment-1 5-del | 010, 015, 020, 040, 048 |
| 083091 | C12 Vosek mehki sortiment-2 5-del | 051, 058, 060, 075, 090 |
| 083092 | C12 Vosek mehki sortiment-3 5-del | 110, 120, 130, 140, 150 |
| 083093 | C12 Vosek mehki sortiment-4 5-del | 160, 170, 180, 190, 200 |
| 083094 | C12 Vosek mehki sortiment-5 5-del | 210, 220, 225, 227, 230 |
| 083095 | C12 Vosek mehki sortiment-6 5-del | 241, 250, 258, 260, 270 |
| 083096 | C12 Vosek mehki sortiment-7 5-del | 300, 320, 330, 350, 351 |
| 083097 | C12 Vosek mehki sortiment-8 5-del | 920, 950, 960, 965, 966 |
| 083098 | C12 Vosek mehki sortiment-9 5-del | 900, 905, 910, 920, 930 |
| 083099 | C12 Vosek mehki sortiment-10 5-del | 700, 720, 730, 740, 960 |
| 083100 | C12 Vosek mehki sortiment-20 20-del | 010, 015, 020, 048, 060, 090, 110, 130, 170, 190, 220, 227, 230, 241, 258, 300, 330, 350, 920, 950 |

LASTNOSTI:

- za popravilo manjših poškodb lesa, iveralov
- pakirano: glej tabelo

KOREKTURNI VOSKI IN PRIBOR

TRDI KOREKTURNI VOSKI



BARVE:

| | | |
|-----|-----|-----|
| 010 | 015 | 020 |
| 048 | 058 | 060 |
| 090 | 110 | 130 |
| 170 | 190 | 200 |
| 210 | 220 | 227 |
| 230 | 241 | 258 |
| 300 | 320 | 330 |
| 350 | 920 | 930 |
| 950 | 960 | |

| Šifra | Naziv |
|--------|---------------------------------------|
| 083055 | C13-010 Vosek trdi SVETLI 2-del |
| 083056 | C13-015 Vosek trdi JAVOR 2-del |
| 083057 | C13-020 Vosek trdi SMREKA 2-del |
| 083058 | C13-040 Vosek trdi BOR 2-del |
| 083059 | C13-048 Vosek trdi HRAST 2-del |
| 083060 | C13-058 Vosek trdi BUKEV 2-del |
| 083061 | C13-060 Vosek trdi BUKEV 2-del |
| 083062 | C13-090 Vosek trdi JELŠA 2-del |
| 083063 | C13-110 Vosek trdi HRAST P40 2-del |
| 083064 | C13-130 Vosek trdi HRAST P43 2-del |
| 083065 | C13-170 Vosek trdi OREH P21 2-del |
| 083066 | C13-190 Vosek trdi OREH P35 2-del |
| 083067 | C13-200 Vosek trdi OREH P11 2-del |
| 083068 | C13-210 Vosek trdi ČEŠNJA P30 2-del |
| 083069 | C13-220 Vosek trdi ČEŠNJA P3 2-del |
| 083070 | C13-227 Vosek trdi ČEŠNJA 2-del |
| 083071 | C13-230 Vosek trdi ČEŠNJA 2-del |
| 083072 | C13-241 Vosek trdi HRUŠKA 2-del |
| 083073 | C13-258 Vosek trdi HRUŠKA P8 2-del |
| 083074 | C13-300 Vosek trdi MAHAGONI 2-del |
| 083075 | C13-350 Vosek trdi MAHAGONI P33 2-del |
| 083076 | C13-920 Vosek trdi BELI RAL9010 2-del |
| 083077 | C13-930 Vosek trdi BELI RAL9016 2-del |
| 083078 | C13-950 Vosek trdi ČRNI RAL9005 2-del |
| 083079 | C13-960 Vosek trdi SIVI RAL7035 2-del |

LASTNOSTI:

- za popravilo manjših poškodb lesa, iveralov
- pakirano: 2 kosa



KOREKTURNI VOSKI IN PRIBOR

KOREKTURNI FLOMASTRI



BARVE:

| | | |
|-----|-----|-----|
| 015 | 020 | 051 |
| 058 | 060 | 070 |
| 075 | 095 | 110 |
| 130 | 185 | 190 |
| 210 | 227 | 241 |
| 258 | 350 | 830 |
| 850 | 855 | 857 |
| 860 | 920 | 930 |
| 950 | 960 | |

| Šifra | Naziv |
|--------|--------------------------------------|
| 083111 | C20-060 Flomaster-BARVA BUKEV |
| 083112 | C20-075 Flomaster-BARVA JELŠA |
| 083113 | C20-130 Flomaster-BARVA HRAST P43 |
| 083114 | C20-185 Flomaster-BARVA OREH |
| 083115 | C20-190 Flomaster-BARVA OREH P35 |
| 083116 | C20-350 Flomaster-BARVA MAHAGONI P33 |
| 083120 | C22-015 Flomaster-LAK JAVOR |
| 083121 | C22-020 Flomaster-LAK SMREKA |
| 083122 | C22-051 Flomaster-LAK BREZA |
| 083123 | C22-058 Flomaster-LAK BUKEV |
| 083124 | C22-060 Flomaster-LAK BUKEV |
| 083125 | C22-095 Flomaster-LAK JELŠA |
| 083126 | C22-110 Flomaster-LAK HRAST P40 |
| 083127 | C22-130 Flomaster-LAK HRAST P43 |
| 083128 | C22-190 Flomaster-LAK OREH P35 |
| 083129 | C22-210 Flomaster-LAK ČEŠNJA |
| 083130 | C22-227 Flomaster-LAK ČEŠNJA |
| 083131 | C22-241 Flomaster-LAK HRUŠKA |
| 083132 | C22-258 Flomaster-LAK HRUŠKA |
| 083133 | C22-830 Flomaster-LAK RDEČ RAL3000 |
| 083134 | C22-850 Flomaster-LAK MODER RAL5002 |
| 083135 | C22-855 Flomaster-LAK MODER RAL5010 |
| 083136 | C22-857 Flomaster-LAK MODER RAL5013 |
| 083137 | C22-860 Flomaster-LAK ZELEN RAL6005 |
| 083138 | C22-920 Flomaster-LAK BELI RAL9010 |
| 083139 | C22-930 Flomaster-LAK BELI RAL9016 |
| 083140 | C22-950 Flomaster-LAK ČRNI RAL9005 |
| 083141 | C22-960 Flomaster-LAK SIVI RAL7035 |

LASTNOSTI:

- za hitro popravilo manjših odrgnin, prask
- za barvanje robov



KOREKTURNI VOSKI IN PRIBOR

KOREKTURNI VOSKI IN PRIBOR



| Šifra | Naziv |
|--------|--------------------------|
| 083184 | C70 PRO set za korekturo |

LASTNOSTI:

- za popravilo manjših poškodb lesa, iveralov ...
- komplet C70 vsebuje:
 - trde korekturne voske C13
 - barva: 104, 144, 156, 157, 159, 176, 203, 900, 9005, 9010
 - lak C28 11 ml
 - baterijski gorilnik za trde voske 4,5V / 6W
 - strgalo za trde voske
 - krpico
 - PVC kovček

GORILEC C41 ZA TRDE VOSKE

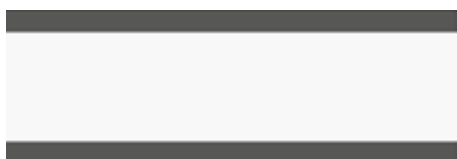


| Šifra | Naziv |
|--------|---------------------------|
| 083175 | C41 Gorilec za trde voske |
| 083177 | C42 Kapica za gorilec-C41 |

LASTNOSTI:

- za taljenje, mešanje in nanašanje trdih voskov
- plinski

KOVINSKO STRGALO ZA TRDE VOSKE



| Šifra | Naziv |
|--------|-----------------------------|
| 083179 | C44 Kovinska klina - rezilo |

LASTNOSTI:

- za poravnavo in odstranjevanje trdih voskov na popravljanih površinah
- ne poškoduje obdelovane površine

LOPATICA ZA MEHKE VOSKE



| Šifra | Naziv |
|--------|---------------------------------|
| 083174 | C40 Lopatica PVC za mehke voske |

LASTNOSTI:

- za poravnavo in odstranjevanje mehkih voskov na popravljanih površinah
- ne poškoduje obdelovane površine

ALUMINIJASTI LEPILNI TRAK



| Šifra | Naziv | Širina mm | Dolžina m | Barva |
|--------|--------------------------|-----------|-----------|-------|
| 143089 | ALU tape 50/50 30μm Tesa | 50 | 50 | siva |

LASTNOSTI:

- nosilni trak: alu folija
- lepilo: acryl
- zlepljivost na jeklo: 5,6 N/cm
- natezna trdnost: 26 N/cm
- debelina folije: 30 μm
- celotna debelina: 60 μm
- visoka odpornost proti vlagi
- visoka električna prevodnost
- temperaturna obstojnost: -40 do +160°C
- notranji premer: Ø76 mm

LEPILNI TRAK TESAPACK



| Šifra | Naziv | Širina mm | Dolžina m | Barva |
|--------|----------------------------|-----------|-----------|-------|
| 125664 | Tesapack 25/66 MODRI 64284 | 25 | 66 | modra |

LASTNOSTI:

- za uporabo v pohištveni industriji, za oblačila
- ne pušča sledi lepila
- nosilni trak: MOPP
- lepilo: naravna guma
- debelina: 110 μm
- lepljenje na jeklo: 4 N/cm
- natezna trdnost: 300 N/cm
- raztezek pri pretrganju: 35%
- notranji premer: Ø76 mm

DVOSTRANSKI LEPILNI TRAK - TANEK



| Šifra | Naziv | Širina mm | Dolžina m | Barva |
|--------|------------------------------------|-----------|-----------|----------|
| 143091 | Lepilni trak oboje.-tanek 19/50 3M | 19 | 50 | prozorna |

LASTNOSTI:

- nosilni trak: PET folija rdeče barve
- lepilo: acryl
- zlepljivost: 25 N/25 mm
- natezna trdnost: 50 N/25 mm
- debelina: 205 μm
- visoka temperaturna obstojnost:
dolgotrajno: 100°C, kratkotrajno: 200°C
- notranji premer: Ø76 mm

DVOSTRANSKI LEPILNI TRAK - DEBEL



| Šifra | Naziv | Širina mm | Dolžina m | Barva |
|--------|---------------------------------------|-----------|-----------|-------|
| 143087 | Lepilni trak obojestranski 19/50 Tesa | 19 | 50 | bela |

LASTNOSTI:

- nosilni trak: PE pena
- zlepljivost: 14 N/25 mm
- natezna trdnost: 25 N/25 mm
- debelina: 1,15 mm
- debel obojestranski lepilni trak za pritrditev težjih elementov
- posebej primeren za pritrditev ogledal
- visoka odpornost na vlago
- notranji premer: Ø76 mm

LEPILNI TRAKOVI

SELOTEJP PVC



| Šifra | Naziv | Širina mm | Dolžina m | Barva |
|--------|----------------------------------|-----------|-----------|----------|
| 125659 | Selotejp prozorni PVC 50/66 Tesa | 50 | 66 | prozorna |

LASTNOSTI:

- nosilni trak: PVC
- zlepljivost: 8 N/25 mm
- natezna trdnost: 150 N/25 mm
- debelina: 65 µm
- lahko se potiska
- notranji premer: Ø76 mm

SELOTEJP



| Šifra | Naziv | Širina mm | Dolžina m | Barva |
|--------|------------------------------|-----------|-----------|----------|
| 125648 | Selotejp RJAVI 48/66 Tesa | 48 | 66 | rjava |
| 125647 | Selotejp PROZORNI 48/66 Tesa | 48 | 66 | prozorna |

LASTNOSTI:

- nosilni trak: PP
- zlepljivost: 7,5 N/25 mm
- natezna trdnost: 100 N/25 mm
- debelina: 52 µm
- temperaturno in trajnostno obstojen
- za zapiranje kartonskih embalaž
- notranji premer: Ø76 mm

SELOTEJP

STARMAN



| Šifra | Naziv | Širina mm | Dolžina m | Barva |
|--------|-------------------------|-----------|-----------|----------|
| 125702 | Selotejp 24/66 PROZOREN | 24 | 66 | prozorna |
| 125703 | Selotejp 48/66 PROZOREN | 48 | 66 | prozorna |
| 125704 | Selotejp 48/66 RJAV | 48 | 66 | rjava |

LASTNOSTI:

- lepilo: talilno lepilo na osnovi gume in ogljikovodika
- debelina: 42 µm
- lepljivost na steklo: > 400 gr/cm
- natezna trdnost: 4,2 kg/cm
- raztezek pri pretrganju: < 165%
- uporabljati in hraniti pri temperaturi višji od 18°C
- notranji premer: Ø76 mm

UNIVERZALNI LEPILNI TRAK



| Šifra | Naziv | Širina mm | Dolžina m | Barva |
|--------|--------------------------------------|-----------|-----------|---------|
| 125666 | Univerzalni trak 48mm 50m 230my Tesa | 48 | 50 | srebrna |

LASTNOSTI:

- nosilni trak: PE laminirana tkanina
- debelina: 230 µm
- natezna trdnost: 30 N/1 cm
- zlepljivost na jeklo: 4,4 N/cm
- raztezek pri pretrganju: 18%
- odličen oprijem tudi na grobih in prašnih površinah
- vodoodbojen
- močan lepilni trak za širok spekter uporabe
- notranji premer: Ø76 mm
- lahko se enostavno trga z roko

LEPILNI TRAKOVI, PRIBOR ZA PAKIRANJE

KREP LEPILNI TRAK

STARMAN



| Šifra | Naziv | Širina mm | Dolžina m | Barva |
|--------|-----------------------------|-----------|-----------|-------|
| 125667 | Krep 15/50 samolepilni trak | 15 | 50 | bež |
| 125668 | Krep 19/50 samolepilni trak | 19 | 50 | bež |
| 125669 | Krep 25/50 samolepilni trak | 25 | 50 | bež |
| 125700 | Krep 38/50 samolepilni trak | 38 | 50 | bež |
| 125701 | Krep 50/50 samolepilni trak | 50 | 50 | bež |

LASTNOSTI:

- nosilni trak: bel nasičen krep papir 52 g/m²
- lepilo: suha naravna guma in smole na osnovi topil
- skupna debelina: 110 µm
- notranji premer: Ø76 mm

LEPILEC ZA SELOTEJP

STARMAN



| Šifra | Naziv |
|--------|----------------------------|
| 125628 | Lepilec za selotejp H11-CP |

LASTNOSTI:

- za hitro in enostavno lepljenje s selotejmom
- posebej primeren za hitro pakiranje embalaže
- za selotejp širine 50 mm in notranjim premerom Ø76 mm
- max. zunanji premer selotejpa: Ø115 mm

EMBALAŽNA FOLIJA

STARMAN



| Šifra | Naziv | Širina mm | Dolžina m |
|--------|-----------------------|-----------|-----------|
| 201705 | Folija Termosilent 53 | 1000 | 25 |

LASTNOSTI:

- primerna za pakiranje in za zaščito različnih vrst občutljivih izdelkov, kot so pohištvo, steklo, keramika, električni aparati
- majhno vpijanje vode, nizka paroprepustnost
- dobra temperaturna obstojnost
- odporna proti različnim kemikalijam
- brez vonja in brez toksičnega delovanja
- lahka

STRETCH FOLIJA

STARMAN



| Šifra | Naziv | Barva | Širina mm |
|--------|---------------------------------|----------|-----------|
| 125632 | Folija stretch 100 mm MINI ROLA | prozorna | 100 |
| 125639 | Folija stretch 125 mm | prozorna | 125 |
| 125637 | Folija stretch 250 mm | prozorna | 250 |
| 125630 | Folija stretch 500 mm 3kg | prozorna | 500 |
| 125638 | Folija stretch 500 mm 5kg | prozorna | 500 |
| 125607 | Folija stretch 500 mm 5kg ČRNA | črna | 500 |

LASTNOSTI:

- raztegljiva
- za pakiranje različnih izdelkov

PRIBOR ZA PAKIRANJE

ODVIJALEC ZA FOLIJO - VELIK

STARMAN



| Šifra | Naziv |
|--------|-----------------------------|
| 125635 | Odvijalec za folijo - velik |

LASTNOSTI:

- za odvijanje folije
- nastavljiva dolžina odvijalca za različne širine folij
- kovinski

ODVIJALEC ZA FOLIJO - MALI

STARMAN



| Šifra | Naziv |
|--------|----------------------------|
| 125634 | Odvijalec za folijo - mali |

LASTNOSTI:

- za odvijanje folije
- material: PVC

ODVIJALEC ZA PVC TRAK

STARMAN



| Šifra | Naziv |
|--------|----------------------------|
| 125643 | Odvijalec za trak 13,16 mm |

LASTNOSTI:

- vzmetni mehanizem preprečuje nekontrolirano odvijanje traku
- kovinski
- gumijasta ročaja
- predal za orodje in pribor
- na kolesih za lažje prevažanje

PVC TRAK ZA SPENJANJE

STARMAN



| Šifra | Naziv | Širina mm | Debelina mm | Dolžina m |
|--------|---|-----------|-------------|-----------|
| 148338 | Trak super za spenjalnik 15,5*0,7/2000m | 15,5 | 0,7 | 2000 |
| 148340 | Trak super za spenjalnik 12*0,7/2000m | 12 | 0,7 | 1900 |

LASTNOSTI:

- za spenjanje različnih embalaž (embalaža na paletah, kartonske škatle, ...)

SPENJALNIK ZA PVC TRAK

STARMAN



| Šifra | Naziv |
|-------|-------|
|-------|-------|

| | |
|--------|------------------------------------|
| 148335 | Spenjalnik ročni za PVC trak 16 mm |
|--------|------------------------------------|

LASTNOSTI:

- ročni
- kovinski

SPONKA ZA PVC TRAK

STARMAN



| Šifra | Naziv |
|-------|-------|
|-------|-------|

| | |
|--------|---|
| 148352 | Sponke za trak kovinske 13 mm pak. 2000 kos |
|--------|---|

| | |
|--------|--|
| 148375 | Sponke za trak kovinske 16 mm pak. 800 kos |
|--------|--|

LASTNOSTI:

- kovinska
- obdelava: belo cinkano

VOGALNIK ZA PVC TRAK

STARMAN



| Šifra | Naziv |
|-------|-------|
|-------|-------|

| | |
|--------|--|
| 148339 | Vogalnik plastični mali 30 mm 2000 kos |
|--------|--|

LASTNOSTI:

- za utrditev vogalov pri spenjanju s PVC trakom
- material: PVC

**Lepila, purpeni
tesnilne mase, pribor**



Starman d.o.o.
Poslovna cona Žeje pri Komendi
Pod brezami 2
1218 Komenda

tel: (0)1 724 79 00
e-mail: info@starman.si

www.starman.si

STARMAN